



種別	中古住宅		
価格	3,300万円	(税込)	
所在地	合志市須屋		
交通	「東須屋」バス停 徒歩約4分 熊本電気鉄道「三ツ石」駅 徒歩約17分		
土地面積	1. 公簿 550.86㎡ (166.63坪) 2. 実測		
私道負担	なし		
建物	構造	木造瓦葺2階建	
	面積	1F 157.62㎡ 2F 34.92㎡ 合計 192.54㎡	
	間取り	6DK	駐車場 2台
	築年月	昭和62年12月築 (築35年)	
土地権利	所有権	都市計画	市街化区域
地目	宅地	用途地域	第1種低層住居専用地域
建ぺい率	40%	容積率	80%
接道状況	東側 公道 幅員約4m 南側 公道 幅員約3.7m		
他の法令制限			
国土法			
設備	上水道・下水道・プロパン		
引渡条件	現況渡し		
現況	入居中	引渡し	相談
小学校	西合志東小学校	中学校	西合志南中学校
備考	※オーナーチェンジ 現在家賃収入 月額170,000円 表面利回り 6.18%		

有限会社 クリエイト

熊本県知事(8)第3505号

TEL:096-385-7758 FAX:096-387-3117
〒862-0925 熊本市東区保田窪本町4番32号
E-mail:info@create-toho.com

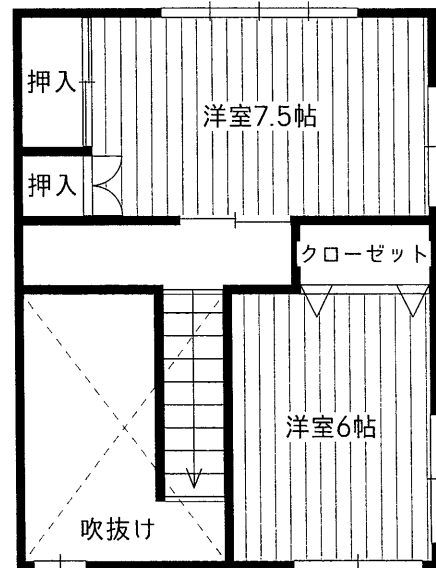
取引態様	媒介	手数料	
情報公開日		物件番号	

合志市須屋 中古住宅 間取り

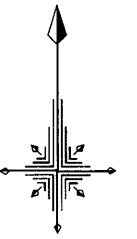
1階



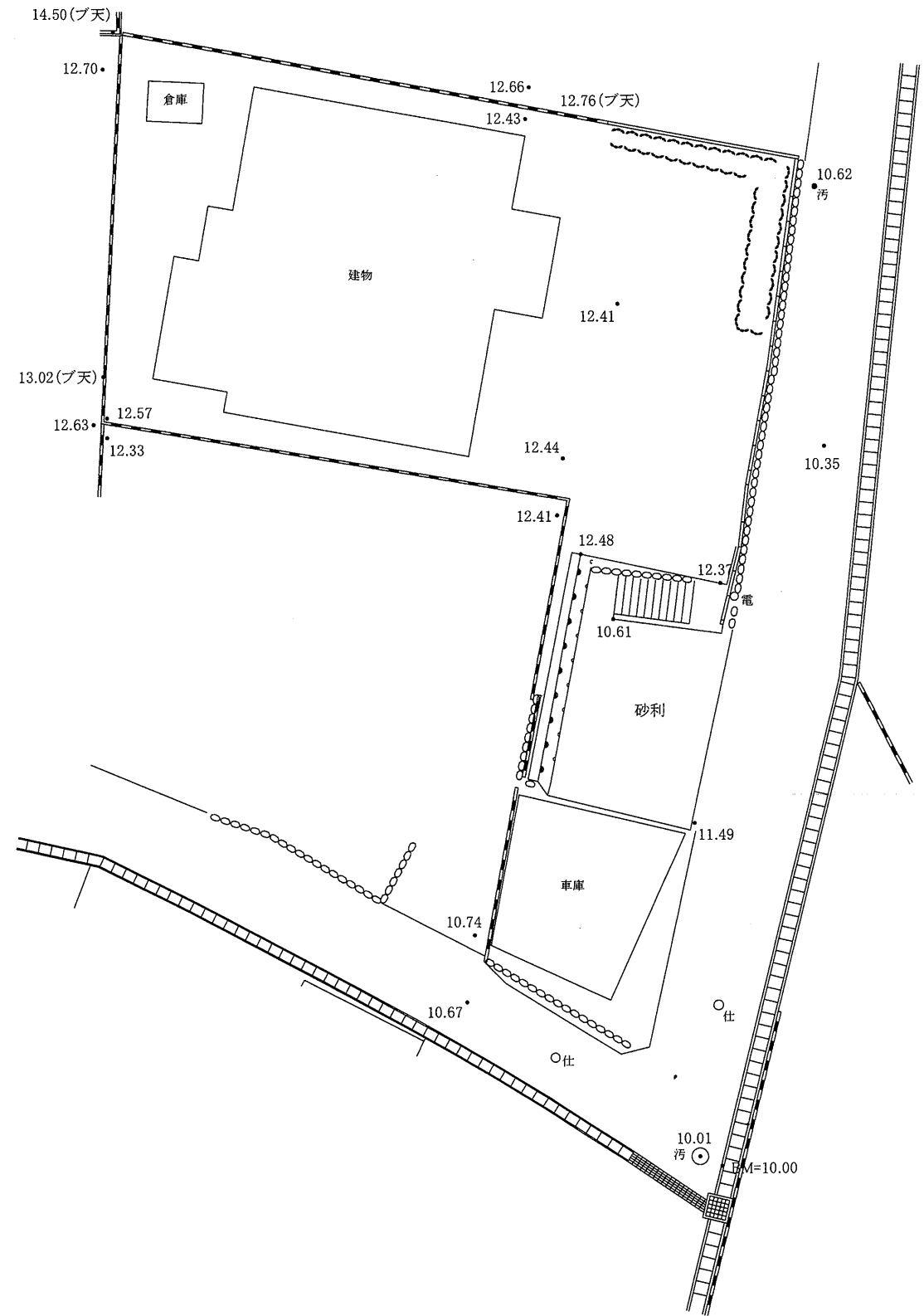
2階



所在 合志市須屋拾八町1627番20
現況図



1/250



※現況と相違する場合は現況優先とします。