

物件名	売地		建築条件なし
価格	1,812	万円	3.3㎡ 単価 28万円
所在地	熊本市中央区三郎一丁目		
交通	「帯山」バス停 徒歩約3分		
土地面積	1. 公簿 214.00㎡ (64.73坪) 2. 実測		
私道負担	なし		
土地権利	所有権		
都市計画	市街化区域		
地目	宅地	用途地域	第1種中高層住居専用地域
建ぺい率	60%	容積率	150%
他の法令制限	法22条区域 埋蔵文化財包蔵地(対象地には遺跡 無)		
国土法			
接道状況	西側 公道 幅員 約 2.9 ~ 3.9 m (道路中心後退済)		
設備	上・下水道 ... 宅内引込み済み		
引渡条件	現況渡し		
現況	更地	引渡し	相談
小学校	帯山小学校	中学校	帯山中学校
備考	①号地 済 ②号地 1,812万円 214.00㎡(64.73坪)		

有限会社 クリエイト

熊本県知事(8)第3505号

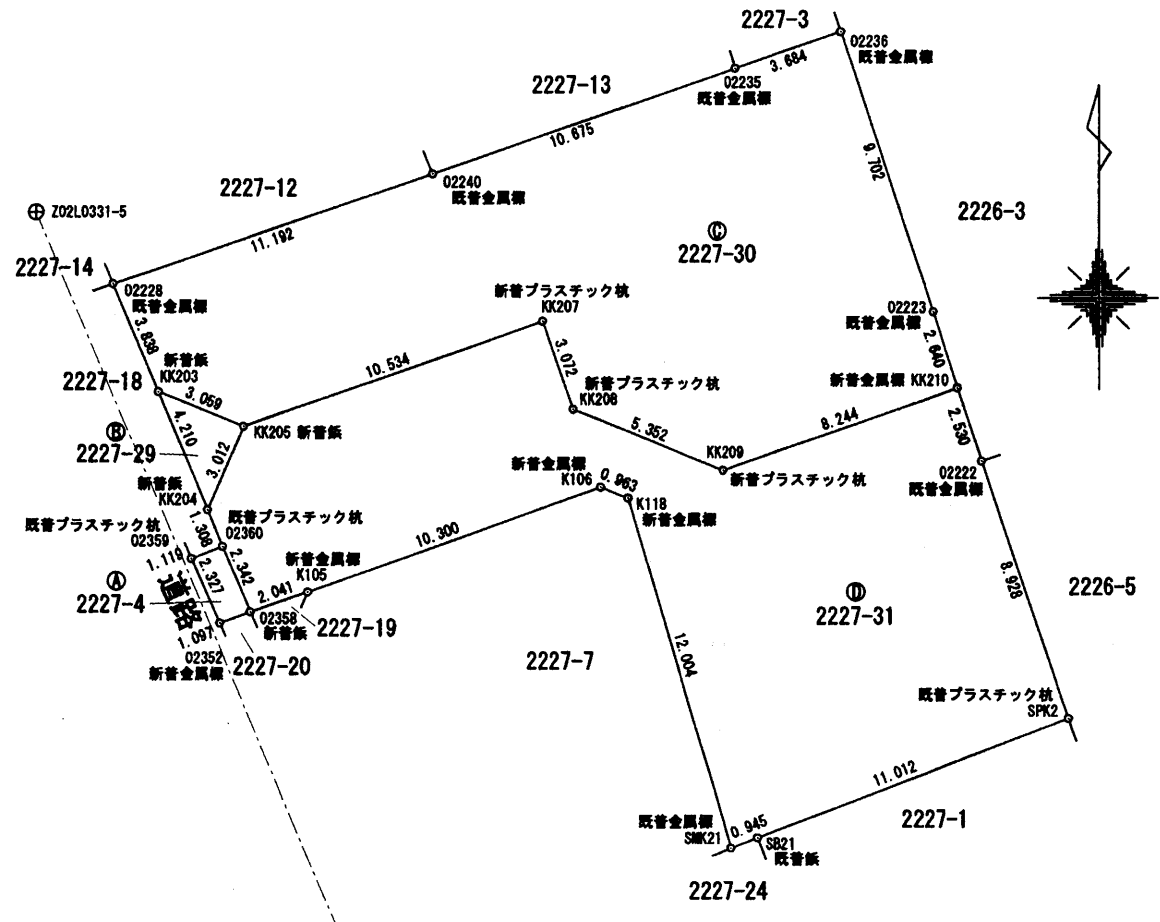
TEL:096-385-7758 FAX:096-387-3117
〒862-0925 熊本市東区保田窪本町4番32号
E-mail:info@create-toho.com

取引態様	媒介	手数料	分かれ
情報公開日		物件番号	

土地所在図
地積測量図

地番	2227-4, 2227-29, 2227-30, 2227-31
土地の所在	熊本市中央区三郎一丁目

1/2



本測量に使用した与点

測点名	X座標	Y座標	地籍図根点	真鍮標
Z02L0321-1	-22533.977	-22547.760	地籍図根点	真鍮標
Z02L0331-5	-22495.994	-22563.872	地籍図根点	真鍮標

測地系	日本測地系
測量年月日	令和5年3月11日

作製者	土地家屋調査士	熊本市北区榎木四丁目15番2 大庭 栄 太郎	申請人	株式会社ルミナスホーム	縮尺	1 / 250
	(令和5年3月11日作製)			代表取締役 原本 栄 興		



土地所在図
地積測量図

地番	2227-4, 2227-29, 2227-30, 2227-31
土地の所在	熊本市中央区三郎一丁目

(2/2)

座標求積表

地番	㊤ 2227-4			
測点	X _n	Y _n	(X _{n+1} - X _{n-1}) Y _n	足巨高佳
02359	-22507.389	-22558.749	56870.606229	2.327
02352	-22509.512	-22557.797	39431.029156	1.097
02358	-22509.137	-22558.766	-56885.607086	2.342
02360	-22506.991	-22557.703	-39430.864844	1.119
倍面積			5.183455	
面積			2.5817275	
地積			2.58	m ²
坪数			0.78	

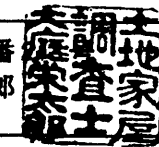
地番	㊤ 2227-29			
測点	X _n	Y _n	(X _{n+1} - X _{n-1}) Y _n	足巨高佳
KK203	-22501.899	-22559.831	62129.774574	4.210
KK204	-22505.784	-22558.208	25513.332248	3.012
KK205	-22503.030	-22558.989	-87633.902265	3.059
倍面積			9.205557	
面積			4.6027785	
地積			4.60	m ²
坪数			1.39	

地番	㊤ 2227-30			
測点	X _n	Y _n	(X _{n+1} - X _{n-1}) Y _n	足巨高佳
02228	-22498.358	-22561.311	162328.632645	3.838
KK203	-22501.899	-22559.831	105399.530432	3.059
KK205	-22503.030	-22558.989	-52963.810172	10.534
KK207	-22499.551	-22547.046	-13077.286680	3.072
KK208	-22502.450	-22546.031	110475.551900	5.352
KK209	-22504.451	-22541.067	-16252.109307	8.244
KK210	-22501.729	-22533.285	-117804.013980	2.640
02223	-22499.223	-22534.114	-264032.213738	9.702
02238	-22499.012	-22537.161	-180297.288000	3.684
02235	-22491.223	-22540.640	105760.682880	10.675
02240	-22494.704	-22550.732	160899.472820	11.192
倍面積			437.148800	
面積			218.5744000	
地積			218.57	m ²
坪数			66.11	

地番	㊤ 2227-31			
測点	X _n	Y _n	(X _{n+1} - X _{n-1}) Y _n	足巨高佳
KK205	-22503.030	-22558.989	140567.712437	3.012
KK204	-22505.784	-22558.208	89353.061888	1.308
02360	-22506.991	-22557.703	75635.978159	2.342
02358	-22509.137	-22558.766	33541.911042	2.041
K105	-22508.478	-22554.834	-93061.245084	10.300
K106	-22505.011	-22545.135	-70047.734445	0.963
K118	-22505.371	-22544.242	267487.431330	12.004
SNK21	-22516.876	-22540.818	251713.314606	0.945
SB21	-22516.538	-22539.936	-96470.926080	11.012
SPK2	-22512.596	-22529.654	-279525.417178	8.928
02222	-22504.131	-22532.491	-244860.579697	2.530
KK210	-22501.729	-22533.285	7210.651200	8.244
KK209	-22504.451	-22541.067	16252.109307	5.352
KK208	-22502.450	-22546.031	-110475.551900	3.072
KK207	-22499.551	-22547.046	13077.286680	10.534
倍面積			428.002265	
面積			214.0011325	
地積			214.00	m ²
坪数			64.73	

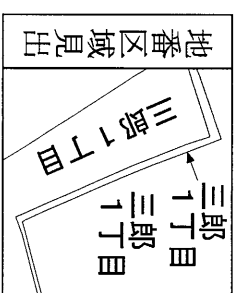
総合計面積 439.7600385 m²

作製者	土地家屋調査士 熊本市北区榎木四丁目15番 大庭 栄 太郎 (令和5年3月11日作製)	申請人	株式会社ルミナスホーム 代表取締役 原本 栄 興	縮尺	1 / 250
-----	--	-----	-----------------------------	----	---------





(注) 国土交通省が公表した座標補正パラメータ (hisai_kihon_H28kumamoto_BI.par) による修正がされています。



請求分	所在	熊本市中央区三郎一丁目				地番	2227番4	
出尺	1/250	精度分	座標系 番号又は 記号	II	分類	地図(法第14条第1項)	種類	地籍図
作成年月日				付年月日 (原図)	平成3年11月20日	補記事項		