

- ① 済
- ② 208.58㎡ (63.09坪) 2,208万円
- ③ 済
- ④ ~~193.56㎡ (58.55坪) 2,049万円~~ 申込済
- ⑤ 169.58㎡ (51.29坪) 1,795万円
- ⑥ 済
- ⑦ 済
- ⑧ 済

種別	渡鹿6丁目 全8区画		建築条件なし
価格	1,795 ~ 2,208 万円		3.3㎡ 単価
			35 万円
所在地	熊本市中央区渡鹿6丁目		
交通	「渡鹿6丁目」バス停 徒歩約3分 JR豊肥本線「東海学園前」駅 徒歩約8分		
土地面積	1. 公簿 169.58~208.58㎡ (51.29~63.09坪)		
	2. 実測		
私道負担			
土地権利	所有権		
都市計画	市街化区域		
地目	宅地	用途地域	第一種住居地域
建ぺい率	60%	容積率	200%
他の法令制限	法22条区域		
接道状況	新設道路(開発道路)幅員約4~4.5m		
設備	・上下水道... 宅内引込み済み		
引渡条件	現況渡し		
現況		引渡し	相談
小学校	託麻原小学校	中学校	帯山中学校/桜山中学校
備考	※ 電柱の設置計画があります。		
	※ 境界ブロック設置の取決めがあります。		

# 有限会社 クリエイト

熊本県知事(8)第3505号

TEL: 096-385-7758 FAX: 096-387-3117

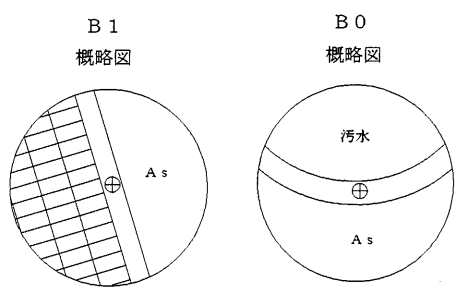
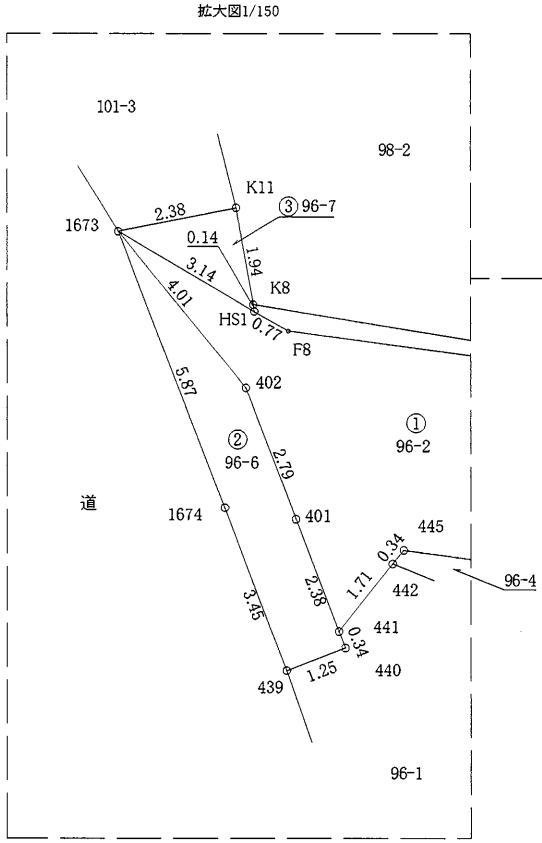
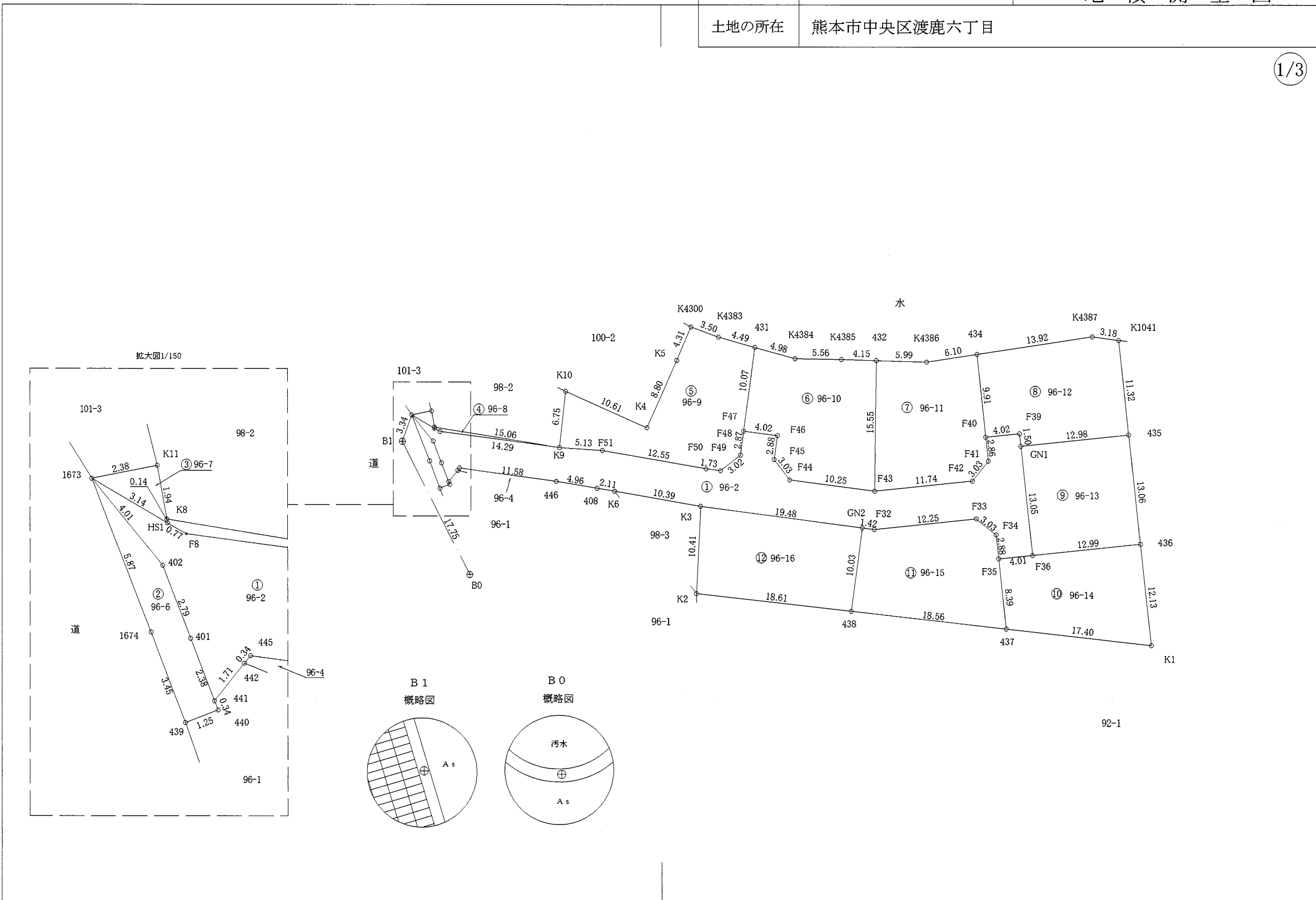
〒862-0925 熊本市東区保田窪本町4番32号

E-mail: info@create-toho.com

取引態様	媒介	手数料	
情報公開日		物件番号	

地番	96番2、96番6乃至96番16	地積測量図
土地の所在	熊本市中央区渡鹿六丁目	

1/3



作製者	熊本市東区保田窪本町4番32号 土地家屋調査士 原本尚泰	(令和5年5月29日測量) (令和5年5月31日作製)	申請人	株式会社ルミナスホーム 代表取締役 原本栄興	1/500
-----	---------------------------------	--------------------------------	-----	------------------------	-------

地番	96番2、96番6乃至96番16	地積測量図
土地の所在	熊本市中央区渡鹿六丁目	

2/3

求積表

地番		① 96-2				
測点名	境界標種	X座標	Y座標	X <sub>n+1</sub> -X <sub>n-1</sub>	Y(X <sub>n+1</sub> -X <sub>n-1</sub> )	
1673	既・普・金属標	-20920.866	-24599.325	-1.517	37317.176025	
402	新・普・金属釘	-20923.974	-24596.790	-5.714	140546.058060	
401	座標管理	-20926.580	-24595.792	-4.833	118871.462736	
441	新・普・金属標	-20928.807	-24594.936	-0.884	21741.923424	
442	新・普・金属標	-20927.464	-24593.873	1.613	-39669.917149	
445	新・普・金属標	-20927.194	-24593.660	-1.297	31897.977020	
446	新・普・金属標	-20928.761	-24582.178	-2.389	58726.823242	
408	新・普・金属標	-20929.583	-24577.280	-1.175	28878.304000	
K6	新・普・金属標	-20929.936	-24575.195	-2.135	52468.041325	
K3	新・普・金属標	-20931.718	-24564.956	-4.335	106489.084260	
GN2	新・普・金属標	-20934.271	-24545.644	-2.740	67255.064560	
F32	新・普・金属標	-20934.458	-24544.231	1.090	-26753.211790	
F33	新・普・金属標	-20933.181	-24532.047	-0.630	15455.189610	
F34	新・普・金属標	-20935.088	-24529.689	-4.773	117080.205597	
F35	新・普・金属標	-20937.954	-24529.392	-2.452	60146.069184	
F36	新・普・金属標	-20937.540	-24525.394	13.398	-328591.228812	
GN1	新・普・金属標	-20924.556	-24526.746	14.482	-355196.335572	
F39	新・普・金属標	-20923.058	-24526.902	1.081	-26513.581062	
F40	新・普・金属標	-20923.475	-24530.902	-3.266	80117.925932	
F41	新・普・金属標	-20926.324	-24530.602	-5.217	127976.150634	
F42	新・普・金属標	-20928.692	-24532.499	-3.579	87801.813921	
F43	新・普・金属標	-20929.903	-24544.178	0.124	-3043.478072	
F44	新・普・金属標	-20928.568	-24554.344	3.741	-91857.800904	
F45	新・普・金属標	-20926.162	-24556.188	5.263	-129239.217444	
F46	新・普・金属標	-20923.305	-24555.803	3.383	-83072.281549	
F47	新・普・金属標	-20922.779	-24559.790	-2.327	57150.631330	
F48	新・普・金属標	-20925.632	-24560.171	-4.705	115555.604555	
F49	新・普・金属標	-20927.484	-24562.556	-1.625	39914.153500	
F50	新・普・金属標	-20927.257	-24564.280	2.390	-58708.629200	
F51	新・普・金属標	-20925.094	-24576.649	2.498	-61392.469202	
K9	新・普・金属標	-20924.759	-24581.774	2.250	-55308.991500	
F8	新・普・金属標	-20922.844	-24595.943	2.302	-56619.860786	
HS1	新・普・金属標	-20922.457	-24596.615	1.978	-48652.104470	
倍面積		770.551403				
面積		385.2757015				
地積		385.27 m <sup>2</sup>				

地番		② 96-6				
測点名	境界標種	X座標	Y座標	X <sub>n+1</sub> -X <sub>n-1</sub>	Y(X <sub>n+1</sub> -X <sub>n-1</sub> )	
1673	既・普・金属標	-20920.866	-24599.325	-2.379	58521.794175	
1674	新・普・金属釘	-20926.353	-24597.216	-8.717	214413.931872	
439	新・普・金属標	-20929.583	-24595.980	-2.780	68376.824400	
440	新・普・金属標	-20929.133	-24594.811	0.776	-19085.573336	
441	新・普・金属標	-20928.807	-24594.936	2.553	-62790.871608	
401	座標管理	-20926.580	-24595.792	4.833	-118871.462736	
402	新・普・金属釘	-20923.974	-24596.790	5.714	-140546.058060	
倍面積		18.584707				
面積		9.2923535				
地積		9.29 m <sup>2</sup>				

地番		③ 96-7				
測点名	境界標種	X座標	Y座標	X <sub>n+1</sub> -X <sub>n-1</sub>	Y(X <sub>n+1</sub> -X <sub>n-1</sub> )	
1673	既・普・金属標	-20920.866	-24599.325	-2.057	50600.811525	
HS1	新・普・金属標	-20922.457	-24596.615	-1.452	35714.284980	
K8	新・普・金属標	-20922.318	-24596.640	2.057	-50595.288480	
K11	既・普・金属標	-20920.400	-24596.986	1.452	-35714.823672	
倍面積		4.984353				
面積		2.4921765				
地積		2.49 m <sup>2</sup>				

地番		④ 96-8				
測点名	境界標種	X座標	Y座標	X <sub>n+1</sub> -X <sub>n-1</sub>	Y(X <sub>n+1</sub> -X <sub>n-1</sub> )	
K8	新・普・金属標	-20922.318	-24596.640	-2.302	56621.465280	
K9	新・普・金属標	-20924.759	-24581.774	-0.526	12930.013124	
F8	新・普・金属標	-20922.844	-24595.943	2.302	-56619.860786	
HS1	新・普・金属標	-20922.457	-24596.615	0.526	-12937.819490	
倍面積		-6.201872				
面積		3.1009360				
地積		3.10 m <sup>2</sup>				

地番		⑤ 96-9				
測点名	境界標種	X座標	Y座標	X <sub>n+1</sub> -X <sub>n-1</sub>	Y(X <sub>n+1</sub> -X <sub>n-1</sub> )	
K9	新・普・金属標	-20924.759	-24581.774	-7.048	173252.343152	
F51	新・普・金属標	-20925.094	-24576.649	-2.498	61392.469202	
F50	新・普・金属標	-20927.257	-24564.280	-2.390	58708.629200	
F49	新・普・金属標	-20927.484	-24562.556	1.625	-39914.153500	
F48	新・普・金属標	-20925.632	-24560.171	4.705	-115555.604555	
F47	新・普・金属標	-20922.779	-24559.790	12.840	-315347.703600	
431	新・普・プラ杭	-20912.792	-24558.454	11.208	-275251.152432	
K4383	既・普・金属標	-20911.571	-24562.783	2.418	-59392.809294	
K4300	既・普・金属標	-20910.374	-24566.075	-2.773	68121.725975	
K5	既・普・金属標	-20914.344	-24567.772	-12.012	295108.077264	
K4	既・普・金属標	-20922.386	-24571.349	-3.702	90963.133998	
K10	既・永・コン杭	-20918.046	-24581.033	-2.373	58330.791309	
倍面積		415.746719				
面積		207.8733595				
地積		207.87 m <sup>2</sup>				

※プラ杭……プラスチック杭 コン杭……コンクリート杭

作製者	熊本市東区保田窪本町4番32号 土地家屋調査士 原本尚泰 (令和5年5月29日測量) (令和5年5月31日作製)	申請人	株式会社ルミナスホーム 代表取締役 原本栄興
-----	---	-----	------------------------

地番	96番2、96番6乃至96番16	地積測量図
土地の所在	熊本市中央区渡鹿六丁目	

3/3

地番		⑥ 96-10				
測点名	境界標種	X座標	Y座標	X <sub>n+1</sub> -X <sub>n-1</sub>	Y(X <sub>n+1</sub> -X <sub>n-1</sub> )	
F46	新・普・金属標	-20923.305	-24555.803	-3.383	83072.281549	
F45	新・普・金属標	-20926.162	-24556.188	-5.263	129239.217444	
F44	新・普・金属標	-20928.568	-24554.344	-3.741	91857.800904	
F43	新・普・金属標	-20929.903	-24544.178	14.216	-348920.034448	
432	新・普・金属標	-20914.352	-24543.945	15.672	-384652.706040	
K4385	既・普・金属標	-20914.231	-24548.096	0.208	-5106.003968	
K4384	新・普・プラ杭	-20914.144	-24553.660	1.439	-35332.716740	
431	新・普・プラ杭	-20912.792	-24558.454	-8.635	212062.250290	
F47	新・普・金属標	-20922.779	-24559.790	-10.513	258197.072270	
倍面積					417.161261	
面積					208.5806305	
地積					208.58	m <sup>2</sup>

地番		⑦ 96-11				
測点名	境界標種	X座標	Y座標	X <sub>n+1</sub> -X <sub>n-1</sub>	Y(X <sub>n+1</sub> -X <sub>n-1</sub> )	
F43	新・普・金属標	-20929.903	-24544.178	-14.340	351963.512520	
F42	新・普・金属標	-20928.692	-24532.499	3.579	-87801.813921	
F41	新・普・金属標	-20926.324	-24530.602	5.217	-127976.150634	
F40	新・普・金属標	-20923.475	-24530.902	12.714	-311885.888028	
434	新・普・金属標	-20913.610	-24531.923	8.948	-219511.647004	
K4386	新・普・金属標	-20914.527	-24537.958	-0.742	18207.164836	
432	新・普・金属標	-20914.352	-24543.945	-15.376	377387.698320	
倍面積					382.876089	
面積					191.4380445	
地積					191.43	m <sup>2</sup>

地番		⑧ 96-12				
測点名	境界標種	X座標	Y座標	X <sub>n+1</sub> -X <sub>n-1</sub>	Y(X <sub>n+1</sub> -X <sub>n-1</sub> )	
F40	新・普・金属標	-20923.475	-24530.902	-9.448	231767.962096	
F39	新・普・金属標	-20923.058	-24526.902	-1.081	26513.581062	
GN1	新・普・金属標	-20924.556	-24526.746	-0.149	3654.485154	
435	新・普・金属標	-20923.207	-24513.830	12.612	-309168.423960	
K1041	既・普・金属標	-20911.944	-24515.005	11.687	-286506.863435	
K4387	既・普・金属標	-20911.520	-24518.160	-1.666	40847.254560	
434	新・普・金属標	-20913.610	-24531.923	-11.955	293279.139465	
倍面積					387.134942	
面積					193.5674710	
地積					193.56	m <sup>2</sup>

地番		⑨ 96-13				
測点名	境界標種	X座標	Y座標	X <sub>n+1</sub> -X <sub>n-1</sub>	Y(X <sub>n+1</sub> -X <sub>n-1</sub> )	
GN1	新・普・金属標	-20924.556	-24526.746	-14.333	351541.850418	
F36	新・普・金属標	-20937.540	-24525.394	-11.641	285500.111554	
436	新・普・金属標	-20936.197	-24512.474	14.333	-351337.289842	
435	新・普・金属標	-20923.207	-24513.830	11.641	-285365.495030	
倍面積					339.177100	
面積					169.5885500	
地積					169.58	m <sup>2</sup>

地番		⑩ 96-14				
測点名	境界標種	X座標	Y座標	X <sub>n+1</sub> -X <sub>n-1</sub>	Y(X <sub>n+1</sub> -X <sub>n-1</sub> )	
F35	新・普・金属標	-20937.954	-24529.392	-8.766	215024.650272	
437	新・普・金属標	-20946.306	-24528.512	-10.311	252913.487232	
K1	既・普・金属標	-20948.265	-24511.215	10.109	-247783.872435	
436	新・普・金属標	-20936.197	-24512.474	10.725	-262896.283650	
F36	新・普・金属標	-20937.540	-24525.394	-1.757	43091.117258	
倍面積					349.098677	
面積					174.5493385	
地積					174.54	m <sup>2</sup>

地番		⑪ 96-15				
測点名	境界標種	X座標	Y座標	X <sub>n+1</sub> -X <sub>n-1</sub>	Y(X <sub>n+1</sub> -X <sub>n-1</sub> )	
GN2	新・普・金属標	-20934.271	-24545.644	-9.758	239516.394152	
438	新・普・金属標	-20944.216	-24546.960	-12.035	295422.663600	
437	新・普・金属標	-20946.306	-24528.512	6.262	-153597.542144	
F35	新・普・金属標	-20937.954	-24529.392	11.218	-275170.719456	
F34	新・普・金属標	-20935.088	-24529.689	4.773	-117080.205597	
F33	新・普・金属標	-20933.181	-24532.047	0.630	-15455.189610	
F32	新・普・金属標	-20934.458	-24544.231	-1.090	26753.211790	
倍面積					388.612735	
面積					194.3063675	
地積					194.30	m <sup>2</sup>

地番		⑫ 96-16				
測点名	境界標種	X座標	Y座標	X <sub>n+1</sub> -X <sub>n-1</sub>	Y(X <sub>n+1</sub> -X <sub>n-1</sub> )	
K3	新・普・金属標	-20931.718	-24564.956	-7.850	192834.904600	
K2	既・普・コン杭	-20942.121	-24565.459	-12.498	307019.106582	
438	新・普・金属標	-20944.216	-24546.960	7.850	-192693.636000	
GN2	新・普・金属標	-20934.271	-24545.644	12.498	-306771.458712	
倍面積					388.916470	
面積					194.4582350	
地積					194.45	m <sup>2</sup>

世界測地系Ⅱ系

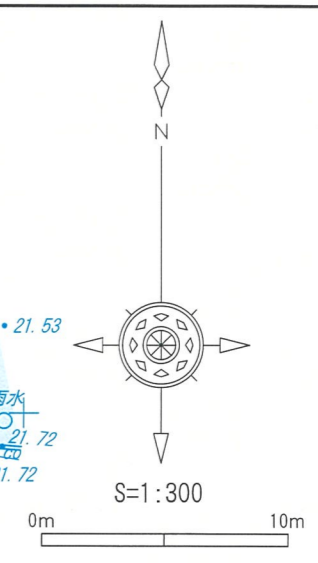
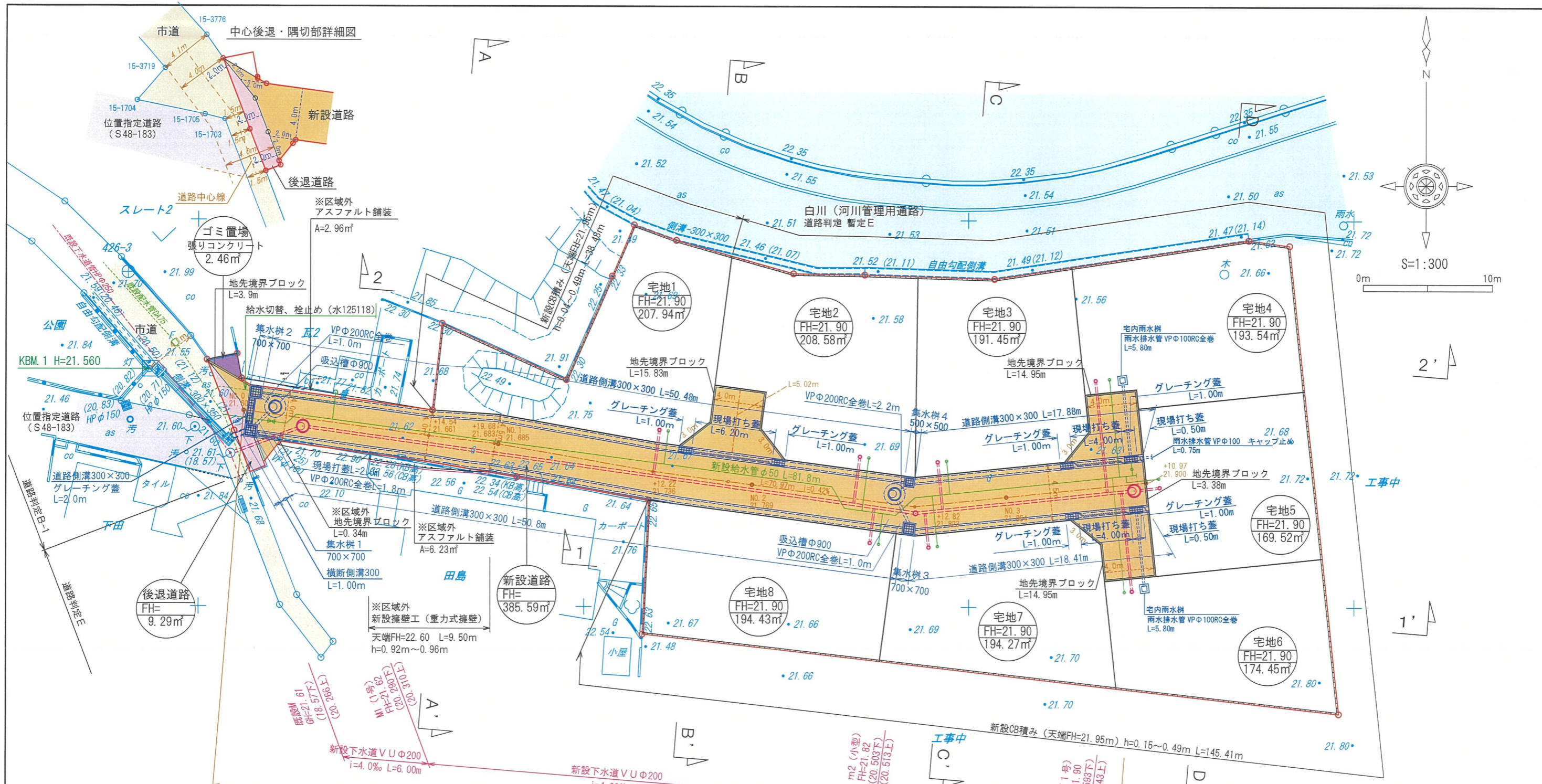
本測量に使用した与点一覧表				
図示記号	名称	標識	座標	備考
⊕	B1	金属釘	X -20924.010	引照点
			Y -24600.463	
⊕	B0	金属釘	X -20939.874	引照点
			Y -24592.480	
426-3		金属釘	X -20914.078	熊本市地籍図根点
			Y -24605.450	
426-4		金属釘	X -20904.265	熊本市地籍図根点
			Y -24629.536	

※地震前の基本三角点等の成果に基づき測量

※プラ杭……プラスチック杭 コン杭……コンクリート杭

作製者	熊本市東区保田窪本町4番32号 土地家屋調査士 原本尚 泰 (令和5年5月29日測量) (令和5年5月31日作製)	申請人	株式会社ルミナスホーム 代表取締役 原本栄興
-----	--	-----	------------------------



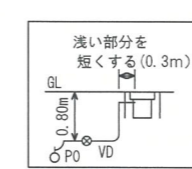


凡例	
記号	名称
○ (宅地)	宅地番号
○ (FH=00.00)	計画高
○ (000.00㎡)	面積
— (給水)	給水施設 (本管高密度ポリエチレン管φ50)
○ (給水)	給水施設 (宅内引込P020)
— (排水)	雨水排水施設
— (排水)	下水道施設 (本管VUφ200)
— (排水)	下水道施設 (宅内小口径汚水樹)
— (擁壁)	擁壁
— (境界)	地先境界ブロック
— (CB)	CB積
— (法面)	法面
— (境界)	造成区域界

名称	色別	面積㎡	比率%	備考
宅地		1534.18	79.43	1534.18㎡/8戸=191.77㎡>175㎡.∴OK
新設道路		385.59	19.96	熊本市管理予定
後退道路		9.29	0.48	熊本市管理予定
ゴミ置場		2.46	0.13	申請人管理予定
合計		1931.52	100	

※ 第一種住居地域 (建ぺい率60%、容積率200%)  
最低面積162.52㎡(宅地5)≥150㎡.∴OK

※給水施設について  
 ・実地設計に当たっては熊本市上下水道局と十分な打合せを行い給水装置計画書及び使用材料(仕切弁・ドレン弁・メッキ蓋等)の承認を得て、材料検査を受けること  
 ・工事着手前に必ず熊本市上下水道局と十分協議のうえ着手すること  
 ・各戸引込P020、止水栓設置。(キャップ止)  
 ・親地にはメーターユニット+水栓1栓を設けること  
 ・各戸取り出しは、サドルにて分岐すること  
 ・全線ローケーティングワイヤー、浸透防止スリーブ管明示テープ、管明示シートを施工すること  
 ・行き止まり管の為、埋設深は1.2mとすること  
 ・ドレンの埋設深0.8mとすること(図示)  
 ・側溝接続部は側溝上端へ配管すること(図示)



- ・建築時に各宅地に雨水浸透槽の設置を検討すること
- ・既設電柱の移設先は、関係者と協議をすること
- ・今後、埋戻等により擁壁設置が必要な高低差(60cm以上、水路際においては30cm)が発生した場合、基準に適合した擁壁を設置すること
- ・ゴミ置場について、中央区総務企画課と協議済み R4.9.13
- ・官民境界 市道、河川：熊本市地籍調査により境界確定済み

工事名称	中央区鹿渡6丁目宅地造成工事	整理番号	
図面名称	土地利用・造成計画平面図 排水計画・給水計画平面図	検印	設計
申請者名	㈱ルミナスホーム	図番番号	
日付	2022/09/15	縮尺	1:300
株式会社 景観都市設計	熊本市東区錦ヶ丘5番10号 tel 096-284-8411		