

種別	売地 (全2区画)		建築条件なし
価格	①1071万円 ②1067万円		3.3㎡ 単価 12万円
所在地	合志市栄		
交通	「鹿水」バス停 徒歩約4分		
土地面積	1. 公簿 2. 実測 295.04 ~ 294.08㎡ (89.24~88.95坪)		
私道負担	無		
土地権利	所有権		
都市計画	市街化調整区域(集落内開発区域)		
地目	宅地	用途地域	—
建ぺい率	70%	容積率	200%
他の法令制限			
接道状況	南東側 公道 幅員約 6.5 m		
設備	上下水道・・・引込み渡し		
引渡条件	「開発行為に関する工事の検査済証」取得後		
現況	更地	引渡し	令和6年5月予定
小学校	合志小学校	中学校	合志中学校
備考	※ 確定面積ではありません。面積に若干の誤差が生じる恐れがあります。		
	※ 電柱の設置計画があります。		
	※ ②号地は境界ブロックを設置する必要があります。		
	① 295.04㎡(89.24坪)	1,071万円	
② 294.08㎡(88.95坪)	1,067万円		

有限会社 クリエイト

熊本県知事(8)第3505号
 TEL:096-385-7758 FAX:096-387-3117
 〒862-0925 熊本市東区保田窪本町4番32号
 E-mail:info@create-toho.com

取引態様	媒介	手数料	
情報公開日		物件番号	

開発区域求積図

S=1:200



求積表

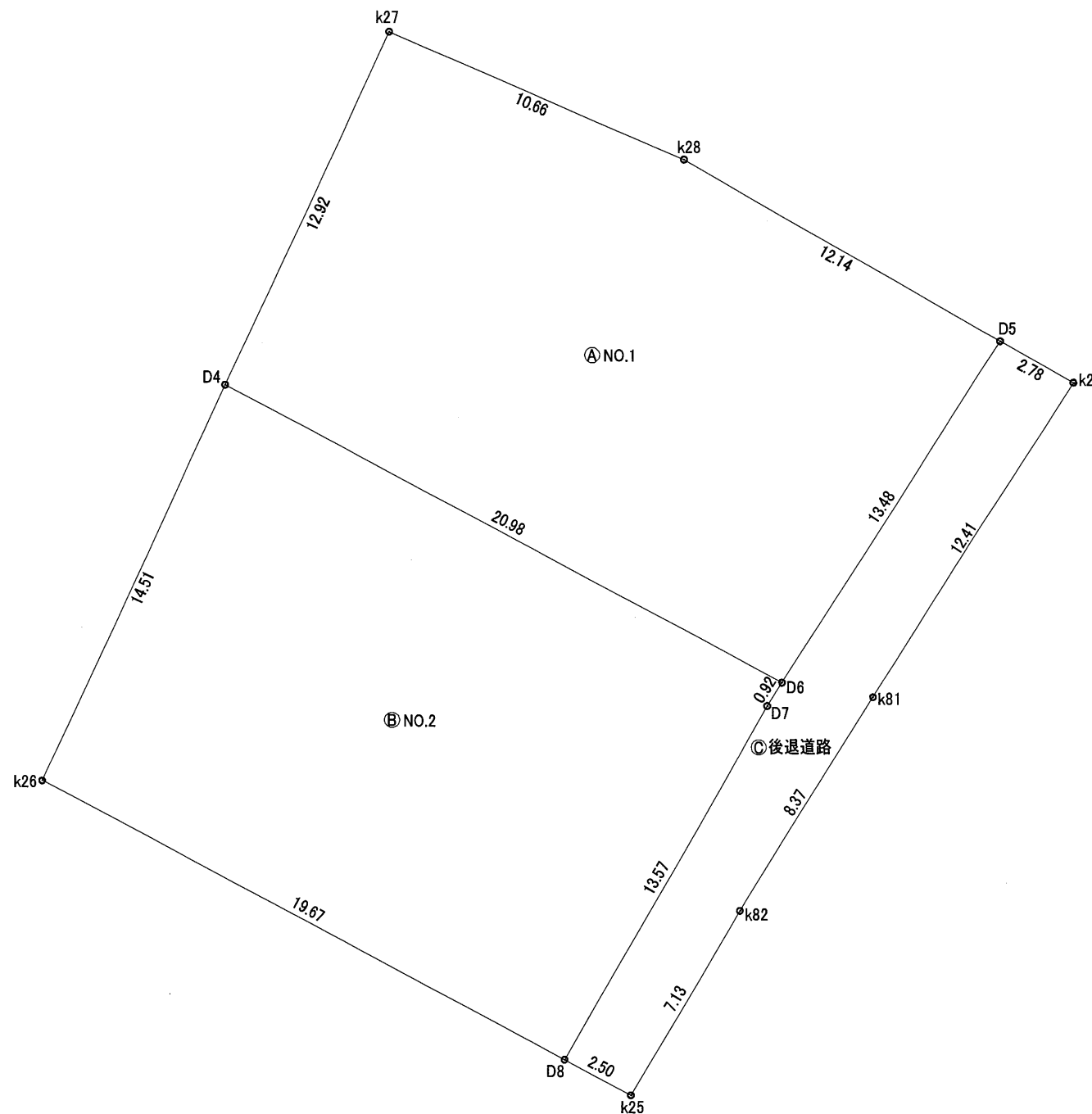
地番 ㊶ NO. 1				
NO	X _n	Y _n	X _n · (Y _{n+1} - Y _{n-1})	距離
k27	-10661.531	-21215.593	-162289.824882	10.66
k28	-10665.729	-21205.793	-217196.905356	12.14
D5	-10671.704	-21195.229	-35462.072392	13.48
D6	-10683.071	-21202.470	275473.668806	20.98
D4	-10673.263	-21221.015	140065.230349	12.92
合計			590.096525	
合計面積			295.0482625	
地積			295.04	m ²

地番 ㊷ NO. 2				
NO	X _n	Y _n	X _n · (Y _{n+1} - Y _{n-1})	距離
D4	-10673.263	-21221.015	-262882.467690	20.98
D6	-10683.071	-21202.470	-192808.065408	0.92
D7	-10683.850	-21202.967	77393.809400	13.57
D8	-10695.626	-21209.714	258117.542258	19.67
k26	-10686.431	-21227.100	120767.356731	14.51
合計			588.175291	
合計面積			294.0876455	
地積			294.08	m ²

地番 ㊸ 後退道路				
NO	X _n	Y _n	X _n · (Y _{n+1} - Y _{n-1})	距離
D5	-10671.704	-21195.229	-103099.332344	2.78
k24	-10673.073	-21192.809	45275.175666	12.41
k81	-10683.546	-21199.471	118330.955496	8.37
k82	-10690.652	-21203.885	85856.626212	7.13
k25	-10696.796	-21207.502	62351.623884	2.50
D8	-10695.626	-21209.714	-48504.663910	13.57
D7	-10683.850	-21202.967	-77393.809400	0.92
D6	-10683.071	-21202.470	-82665.603398	13.48
合計			150.972206	
合計面積			75.4861030	
地積			75.48	m ²

総合計面積	664.60 m ²
-------	-----------------------

地番	面積
㊶ NO.1	295.04 m ²
㊷ NO.2	294.08 m ²
㊸ 後退道路	75.48 m ²



所在	合志市栄地内		
図面名称	開発区域求積図		
縮尺	図示	作成月日	令和5年7月
事業主	株式会社SUISOK	図面番号	6
作成者	熊本県菊池郡大津町大字真木412-1 株式会社SUISOK		

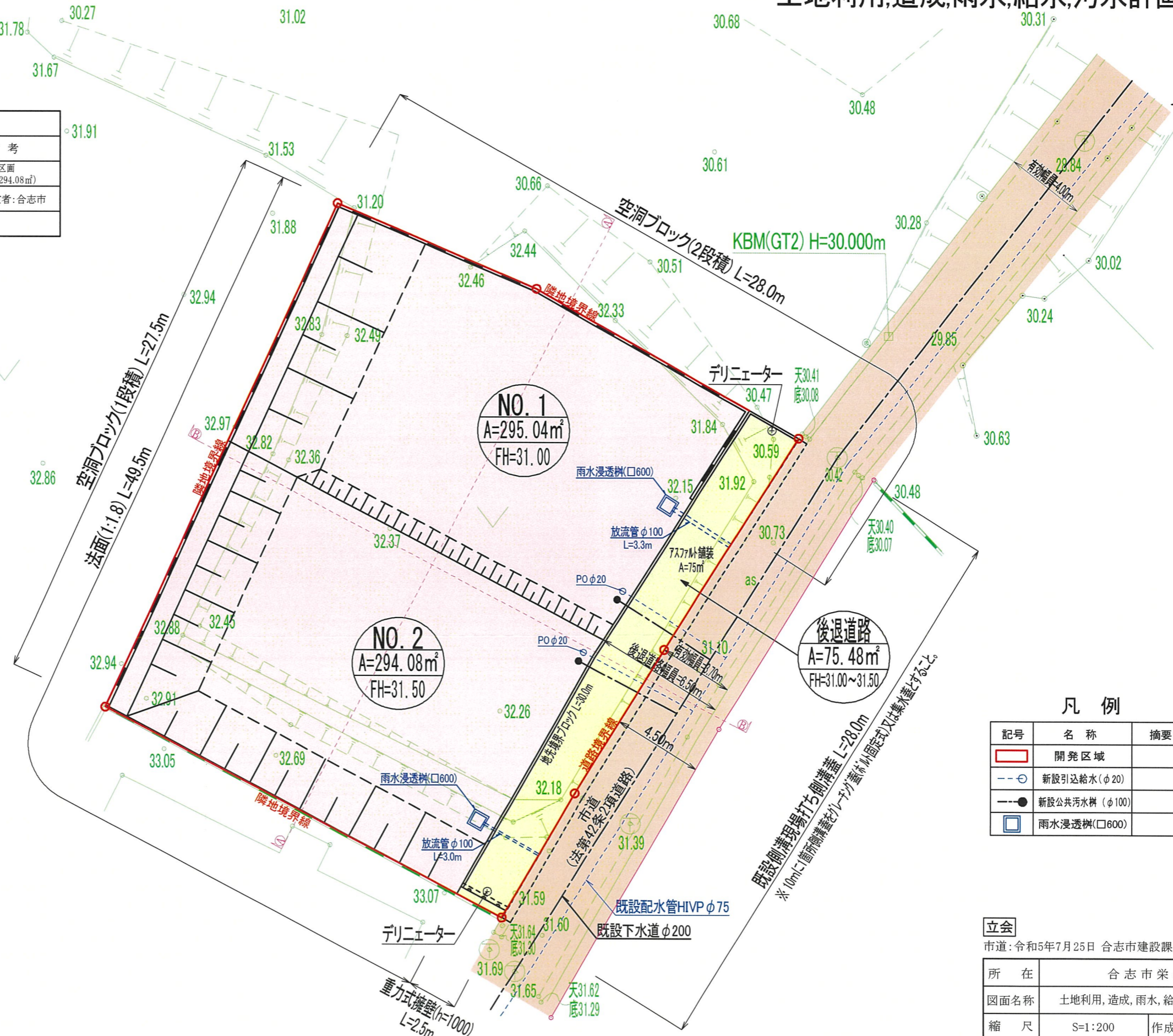
土地利用,造成,雨水,給水,污水計画平面図

S=1:200



名称	面積(m ²)	比率(%)	色別	備考
宅地用地	589.12	88.64		2区画 (最低=294.08m ²)
後退道路	75.48	11.36		管理予定者: 合志市
合計	664.60	100.00		

※ 区域区分: 市街化調整区域(法34条11号指定区域)
 最低面積 200m² ≤ 294.08m²
 高さ 10m以下
 建ぺい率: 70% 容積率: 200%



凡例

記号	名称	摘要
	開発区域	
---○---	新設引込給水(φ20)	
---●---	新設公共汚水樹(φ100)	
□	雨水浸透樹(口600)	

立会

市道: 令和5年7月25日 合志市建設課 確認済

所在	合志市栄地内		
図面名称	土地利用, 造成, 雨水, 給水, 污水計画平面図		
縮尺	S=1:200	作成月日	令和5年7月
事業主	株式会社心計社-A	図面番号	2
作成者	熊本県菊池郡大津町大字真木412-1 株式会社SUISOK		