

- ① 178.42㎡(53.97坪) 729万円
- ② 178.41㎡(53.96坪) 728万円
- ③ 178.26㎡(53.92坪) 728万円
- ④ 216.23㎡(65.40坪) 883万円

- ⑤ 183.03㎡(55.36坪) 747万円
- ⑥ 183.10㎡(55.38坪) 748万円
- ⑦ 183.25㎡(55.43坪) 748万円
- ⑧ ~~185.48㎡(56.10坪) 757万円~~ 申込有

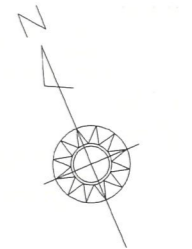
種別	八代市井上町 全8区画 建築条件なし		
価格	728 ~ 883 万円		3.3㎡ 単価
	13.5 万円		
所在地	八代市井上町字馬見塚		
交通	「下井上町」バス停 徒歩約 4 分 JR鹿児島本線「新八代駅」徒歩約 10 分		
土地面積	1. 公簿 178.26㎡~216.23㎡ (53.92坪~65.40坪)		
	2. 実測		
私道負担	有り		
土地権利	所有権		
都市計画	非線引き区域		
地目	宅地	用途地域	第2種中高層住居専用地域
建ぺい率	60%	容積率	200%
他の法令制限			
接道状況	位置指定道路(新設道路) 幅員 約 6 m		
設備	・上下水道・・・宅内まで引込済み		
引渡条件	「道路位置指定書」発行後		
現況	更地	引渡し	令和6年1月予定
小学校	太田郷小学校	中学校	第二中学校
備考			

有限会社クリエイト

熊本県知事(8)第3505号

TEL:096-385-7758 FAX:096-387-3117
〒862-0925 熊本市東区保田窪本町4番32号
E-mail:info@create-toho.com

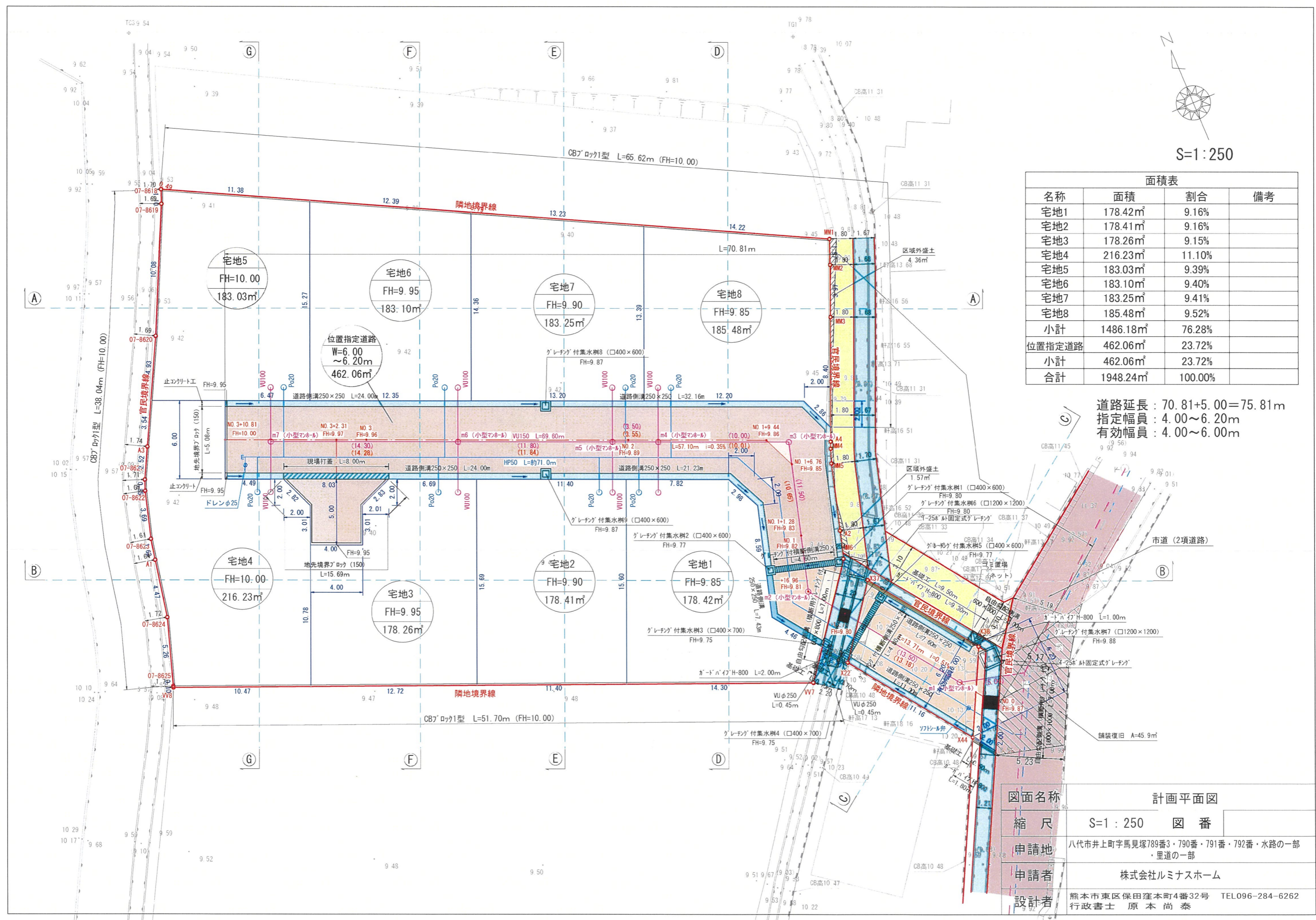
取引態様	媒介	手数料	
情報公開日		物件番号	



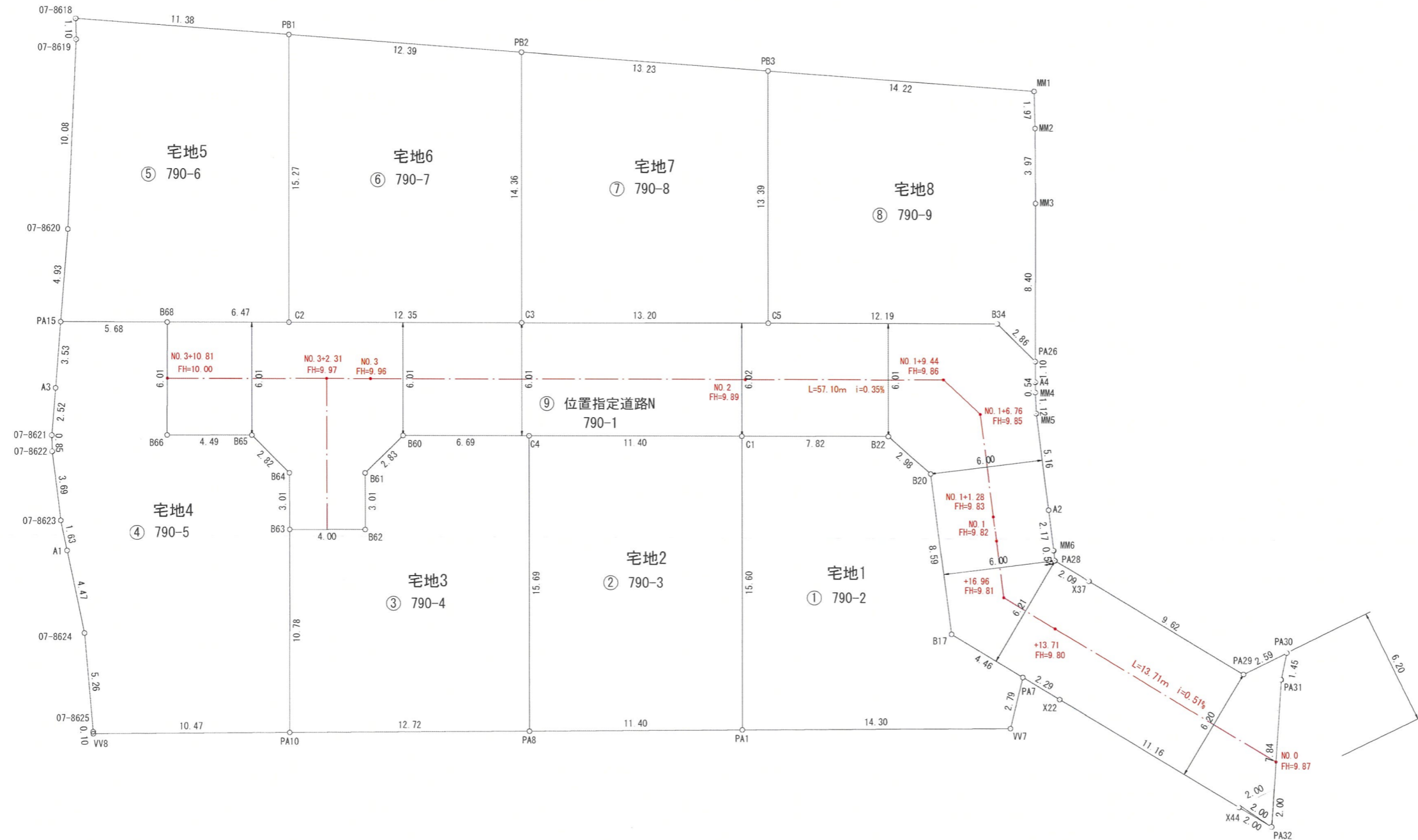
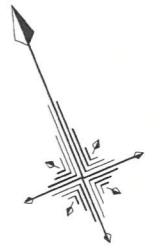
S=1:250

面積表			
名称	面積	割合	備考
宅地1	178.42㎡	9.16%	
宅地2	178.41㎡	9.16%	
宅地3	178.26㎡	9.15%	
宅地4	216.23㎡	11.10%	
宅地5	183.03㎡	9.39%	
宅地6	183.10㎡	9.40%	
宅地7	183.25㎡	9.41%	
宅地8	185.48㎡	9.52%	
小計	1486.18㎡	76.28%	
位置指定道路	462.06㎡	23.72%	
小計	462.06㎡	23.72%	
合計	1948.24㎡	100.00%	

道路延長 : 70.81+5.00=75.81m
 指定幅員 : 4.00~6.20m
 有効幅員 : 4.00~6.00m



図面名称	計画平面図
縮尺	S=1:250 図番
申請地	八代市井上町字馬見塚789番3・790番・791番・792番・水路の一部・里道の一部
申請者	株式会社ルミナスホーム
設計者	熊本市東区保田窪本町4番32号 TEL096-284-6262 行政書士 原本尚泰



図面名称	求積図(1)		
縮尺	S=1:250	図番	
申請地	八代市井上町字馬見塚789番3・790番・791番・792番・水路の一部 ・市道の一部・里道の一部		
申請者	株式会社ルミナスホーム		
設計者	熊本市東区保田窪本町4番32号 TEL096-284-6262 行政書士 原本尚 泰		

求積表

地番 ① 宅地1 790-2				
NO	Xn	Yn	Yn+1-Yn-1	Xn · (Yn+1-Yn-1)
PA7	-53605.037	-34880.170	0.982	-52640.146334
VV7	-53607.282	-34881.839	-14.904	798962.930928
PA1	-53601.852	-34895.074	-7.195	385665.325140
C1	-53587.465	-34889.034	13.261	-710623.373365
B22	-53590.485	-34881.813	8.522	-456698.113170
B20	-53593.175	-34880.512	-1.008	54021.920400
B17	-53601.450	-34882.821	0.342	-18331.695900
合計				356.847699
合計面積				178.4238495
地積				178.42 m ²

地番 ② 宅地2 790-3				
NO	Xn	Yn	Yn+1-Yn-1	Xn · (Yn+1-Yn-1)
C1	-53587.465	-34889.034	4.472	-239643.143480
PA1	-53601.852	-34895.074	-16.587	889093.919124
PA8	-53597.525	-34905.621	-4.472	239688.131800
C4	-53583.052	-34899.546	16.587	-888782.083524
合計				356.823920
合計面積				178.4119600
地積				178.41 m ²

地番 ③ 宅地3 790-4				
NO	Xn	Yn	Yn+1-Yn-1	Xn · (Yn+1-Yn-1)
C4	-53583.052	-34899.546	0.103	-5519.054356
PA8	-53597.525	-34905.621	-17.849	956662.223725
PA10	-53592.694	-34917.395	-7.590	406768.547460
B63	-53582.750	-34913.211	7.875	-421964.156250
B62	-53584.294	-34909.520	4.858	-260312.500252
B61	-53581.511	-34908.353	3.796	-203395.415756
B60	-53580.460	-34905.724	8.807	-471883.111220
合計				356.533351
合計面積				178.2666755
地積				178.26 m ²

地番 ④ 宅地4 790-5				
NO	Xn	Yn	Yn+1-Yn-1	Xn · (Yn+1-Yn-1)
B63	-53582.750	-34913.211	-5.339	286078.202250
PA10	-53592.694	-34917.395	-13.871	743384.258474
VV8	-53588.720	-34927.082	-9.654	517345.502880
07-8625	-53588.618	-34927.049	1.641	-87938.922138
07-8624	-53583.604	-34925.441	2.463	-131976.416652
A1	-53579.211	-34924.586	1.167	-62526.939237
07-8623	-53577.609	-34924.274	1.323	-70883.176707
07-8622	-53574.053	-34923.263	1.322	-70824.898066
07-8621	-53573.255	-34922.952	1.470	-78752.684850
A3	-53571.007	-34921.793	2.781	-148980.970467
PA15	-53567.861	-34920.171	6.855	-367207.687155
B68	-53570.070	-34914.938	2.890	-154817.502300
B66	-53575.612	-34917.281	1.805	-96703.979660
B65	-53577.350	-34913.133	5.225	-279941.653750
B64	-53579.961	-34912.056	-0.078	4179.236958
合計				432.469580
合計面積				216.2347900
地積				216.23 m ²

地番 ⑤ 宅地5 790-6				
NO	Xn	Yn	Yn+1-Yn-1	Xn · (Yn+1-Yn-1)
PA15	-53567.861	-34920.171	2.972	-159203.682892
B68	-53570.070	-34914.938	11.204	-600199.064280
C2	-53572.573	-34908.967	11.882	-636549.312386
PB1	-53558.492	-34903.056	-4.239	227034.447588
07-8618	-53553.330	-34913.206	-10.552	565094.738160
07-8619	-53554.361	-34913.608	-4.704	251919.714144
07-8620	-53563.477	-34917.910	-6.563	351537.099551
合計				-366.060115
合計面積				183.0300575
地積				183.03 m ²

地番 ⑥ 宅地6 790-7				
NO	Xn	Yn	Yn+1-Yn-1	Xn · (Yn+1-Yn-1)
PB1	-53558.492	-34903.056	16.955	-908084.231860
PB2	-53564.109	-34892.012	5.485	-293799.137865
C3	-53577.353	-34897.571	-16.955	908404.020115
C2	-53572.573	-34908.967	-5.485	293845.562905
合計				366.213295
合計面積				183.1066475
地積				183.10 m ²

地番 ⑦ 宅地7 790-8				
NO	Xn	Yn	Yn+1-Yn-1	Xn · (Yn+1-Yn-1)
C3	-53577.353	-34897.571	-6.615	354414.190095
PB2	-53564.109	-34892.012	17.359	-929819.368131
PB3	-53570.110	-34880.212	6.615	-354366.277650
C5	-53582.462	-34885.397	-17.359	930137.957858
合計				366.502172
合計面積				183.2510860
地積				183.25 m ²

地番 ⑧ 宅地8 790-9				
NO	Xn	Yn	Yn+1-Yn-1	Xn · (Yn+1-Yn-1)
C5	-53582.462	-34885.397	-6.064	324924.049568
PB3	-53570.110	-34880.212	17.861	-956815.734710
MM1	-53576.557	-34867.536	11.963	-640936.351391
MM2	-53578.398	-34868.249	-2.230	119479.827540
MM3	-53582.073	-34869.766	-4.779	256068.726867
PA26	-53589.820	-34873.028	-4.382	234830.591240
B34	-53587.183	-34874.148	-12.369	662819.866527
合計				370.975641
合計面積				185.4878205
地積				185.48 m ²

地番 ⑨ 位置指定道路 790-1				
NO	Xn	Yn	Yn+1-Yn-1	Xn · (Yn+1-Yn-1)
C2	-53572.573	-34908.967	17.367	-930394.875291
C3	-53577.353	-34897.571	23.570	-1262818.210210
C5	-53582.462	-34885.397	23.423	-1255062.007426
B34	-53587.183	-34874.148	12.369	-662819.866527
PA26	-53589.820	-34873.028	0.691	-37030.565620
A4	-53590.838	-34873.457	-0.641	34351.727158
MM4	-53591.340	-34873.669	-0.601	32208.395340
MM5	-53592.391	-34874.058	-1.776	95180.086416
A2	-53597.369	-34875.445	-1.972	105694.011668
MM6	-53599.466	-34876.030	-0.730	39127.610180
PA28	-53599.987	-34876.175	1.099	-58906.385713
X37	-53601.676	-34874.931	6.952	-372638.851552
PA29	-53609.424	-34869.223	8.297	-444797.390928
PA30	-53609.269	-34866.634	1.756	-94137.876364
PA31	-53610.458	-34867.467	-4.344	232883.829552
PA32	-53617.475	-34870.978	-4.705	252270.219875
X44	-53615.859	-34872.172	-7.827	419651.328393
X22	-53606.884	-34878.805	-7.998	428747.858232
PA7	-53605.037	-34880.170	-4.016	215277.828592
B17	-53601.450	-34882.821	-0.342	18331.695900
B20	-53593.175	-34880.512	1.008	-54021.920400
B22	-53590.485	-34881.813	-8.522	456698.113170
C1	-53587.465	-34889.034	-17.733	950266.516845
C4	-53583.052	-34899.546	-16.690	894301.137880
B60	-53580.460	-34905.724	-8.807	471883.111220
B61	-53581.511	-34908.353	-3.796	203395.415756
B62	-53584.294	-34909.520	-4.858	260312.500252
B63	-53582.750	-34913.211	-2.536	135885.854000
B64	-53579.961	-34912.056	0.078	-4179.236958
B65	-53577.350	-34913.133	-5.225	279941.653750
B66	-53575.612	-34917.281	-1.805	96703.979660
B68	-53570.070	-34914.938	8.314	-445381.561980
合計				924.124870
合計面積				462.0624350
地積				462.06 m ²

総合計面積	1948.24 m ²
-------	------------------------

地番	面積
① 宅地1 790-2	178.42 m ²
② 宅地2 790-3	178.41 m ²
③ 宅地3 790-4	178.26 m ²
④ 宅地4 790-5	216.23 m ²
⑤ 宅地5 790-6	183.03 m ²
⑥ 宅地6 790-7	183.10 m ²
⑦ 宅地7 790-8	183.25 m ²
⑧ 宅地8 790-9	185.48 m ²
⑨ 位置指定道路 790-1	462.06 m ²

図面名称		求積図(2)	
縮尺	S=1:250	図番	
申請地	八代市井上町字馬見塚789番3・790番・791番・792番・水路の一部 ・市道の一部・里道の一部		
申請者	株式会社ルミナスホーム		
設計者	熊本市東区保田窪本町4番32号 TEL096-284-6262 行政書士 原本尚 泰		