

種別	売地		建築条件なし
価格	1,650 万円		3.3㎡ 単価 29.82万円
所在地	熊本市東区戸島西一丁目		
交通	「西戸島」バス停 徒歩約4分		
土地面積	1. 公簿 182.93㎡ (55.33坪) 2. 実測		
私道負担	無		
土地権利	所有権		
都市計画	市街化区域		
地目	宅地	用途地域	第二種中高層住居専用地域
建ぺい率	60%	容積率	150%
他の法令制限	法22条区域		
接道状況	北側 公道 約4m		
設備	上下水道・・・宅内まで引込み済み		
引渡条件	現況渡し		
現況	更地	引渡し	相談
小学校	長嶺小学校	中学校	長嶺中学校
備考			

**有限会社 クリエイト**

熊本県知事(8)第3505号

TEL:096-385-7758 FAX:096-387-3117

〒862-0925 熊本市東区保田窪本町4番32号

E-mail:info@create-toho.com

取引態様	媒介	手数料	
情報公開日		物件番号	

平面直角座標系Ⅱ系

求積表

地番		① 3028-3				
測点名	境界標種	X座標	Y座標	$X_{n+1}-X_n-1$	$Y(X_{n+1}-X_n-1)$	
535	既・普・金属標	-21210.347	-20415.795	6.185	-126271.692075	
23	新・普・金属釘	-21206.219	-20409.511	-0.445	9082.232395	
X6	新・普・金属標	-21210.792	-20406.521	-2.460	50200.041660	
X12	新・普・金属釘	-21208.679	-20403.212	-8.515	173733.350180	
26	新・普・金属釘	-21219.307	-20397.798	-16.825	343192.951350	
117	新・普・金属標	-21225.504	-20408.074	-3.782	77183.335868	
P36	既・普・金属標	-21223.089	-20409.304	12.072	-246381.117888	
P10	既・普・金属標	-21213.432	-20414.188	10.685	-218125.598780	
P9	新・普・金属標	-21212.404	-20414.705	3.085	-62979.364925	
倍面積						-365.862215
面積						182.9311075
地積						182.93 m <sup>2</sup>

地番		② 3028-12				
測点名	境界標種	X座標	Y座標	$X_{n+1}-X_n-1$	$Y(X_{n+1}-X_n-1)$	
23	新・普・金属釘	-21206.219	-20409.511	8.702	-177603.564722	
553	既・普・金属標	-21202.090	-20403.227	-5.298	108096.296646	
P41	既・普・金属標	-21211.517	-20398.420	-22.843	465961.108060	
P40	既・普・金属標	-21224.933	-20391.609	-15.682	319781.212338	
P39	既・普・金属標	-21227.199	-20395.379	-5.414	110420.581906	
P38	既・普・金属標	-21230.347	-20400.639	-5.448	111142.681272	
P37	既・普・金属標	-21232.647	-20404.436	4.843	-98818.683548	
117	新・普・金属標	-21225.504	-20408.074	13.340	-272243.707160	
26	新・普・金属釘	-21219.307	-20397.798	16.825	-343192.951350	
X12	新・普・金属標	-21208.679	-20403.212	8.515	-173733.350180	
X6	新・普・金属標	-21210.792	-20406.521	2.460	-50200.041660	
倍面積						-390.418398
面積						195.2091990
地積						195.20 m <sup>2</sup>

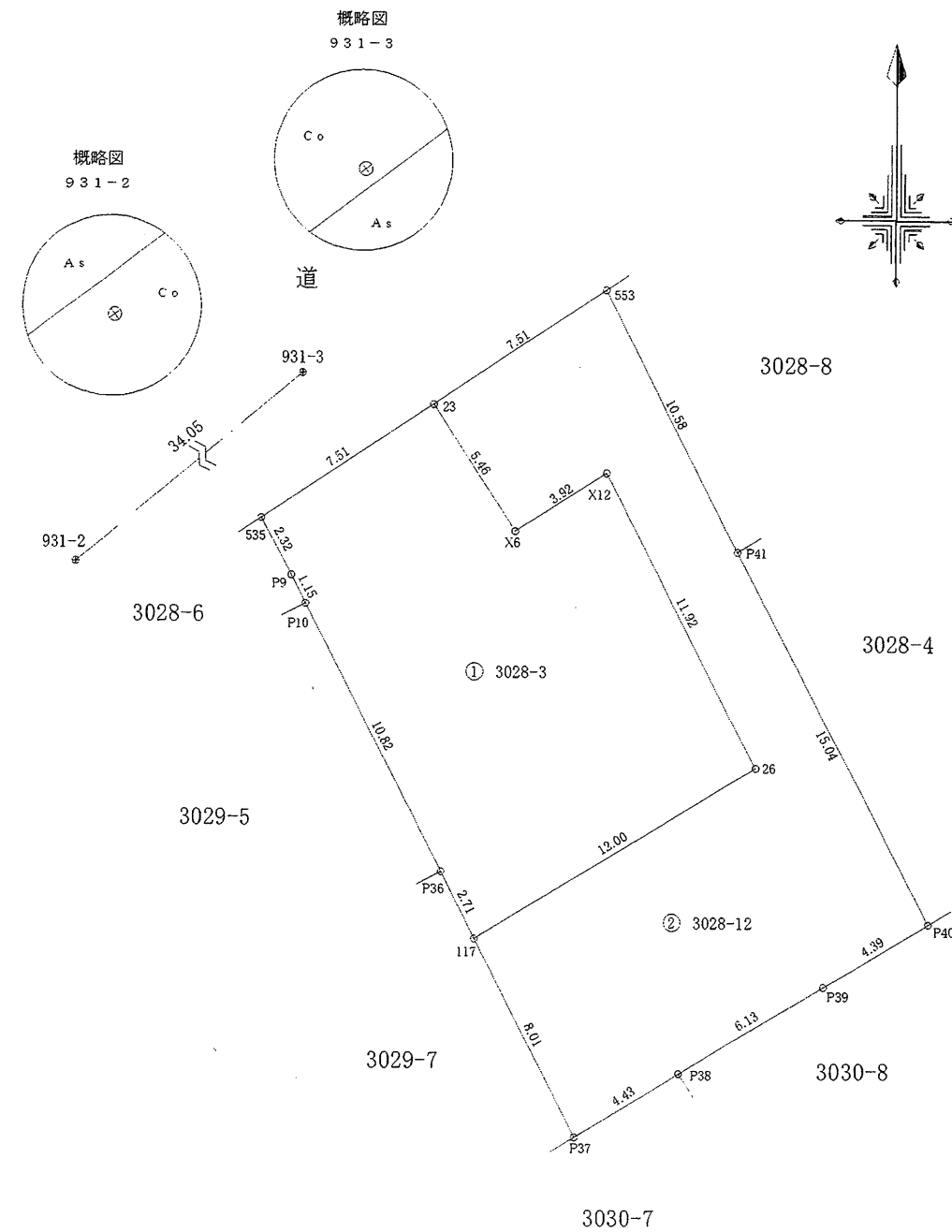
本測量に使用した与点一覧

世界測地系Ⅱ系

点名	杭種	X座標	Y座標	備考
931-2	金属錐	-21226.792	-20440.536	地籍図根点
931-3	金属錐	-21205.106	-20414.273	地籍図根点

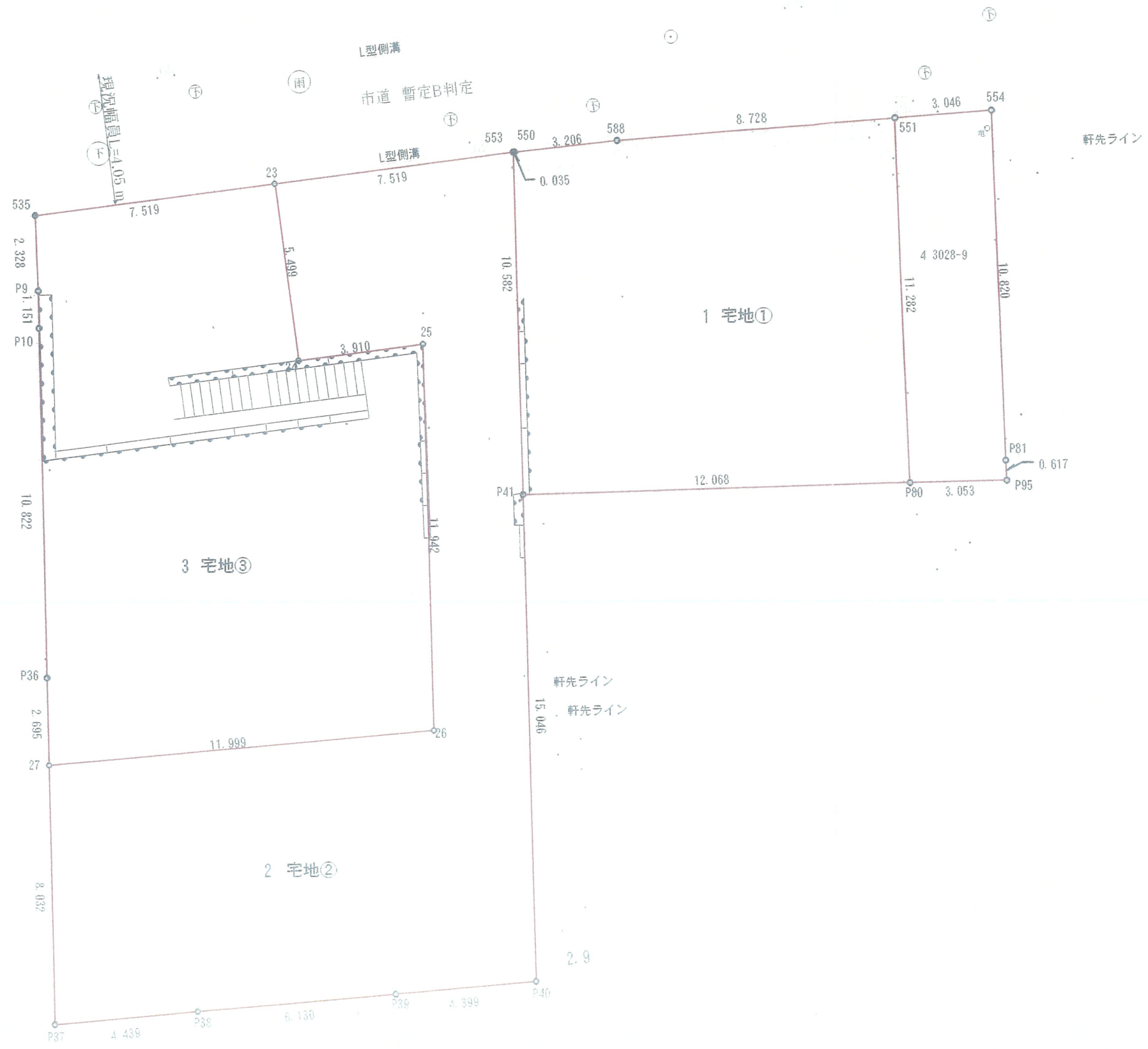
※地震前の基本三角点等の成果に基づき測量

地番	3028-3、3028-12	地積測量図
土地の所在	熊本市東区戸島西一丁目	



作製者	熊本市東区保田窪本町4番32号	申請人	株式会社ルミナスホーム 代表取締役 原本栄興	1/250
	土地家屋調査士 原本尚 泰			
	(令和5年4月28日測量)			
	(令和5年4月28日作製)			

熊本市東区戸島西一丁目 区割図



求積表

地番	1 宅地① (3028-8)			
NO	Xn	Yn	Yn+1-Yn-1	Xn · (Yn+1-Yn-1)
P41	-21211.517	-20398.420	-15.502	328820.936534
553	-21202.090	-20403.227	-4.777	101282.383930
550	-21202.072	-20403.197	2.738	-58051.273136
588	-21200.355	-20400.489	10.234	-216964.433070
551	-21195.934	-20392.963	12.764	-270544.901576
P80	-21205.926	-20387.725	-5.457	115720.738182
合計				263.450864
合計面積				131.7254320
地積				131.72 m <sup>2</sup>

地番	2 宅地②			
NO	Xn	Yn	Yn+1-Yn-1	Xn · (Yn+1-Yn-1)
23	-21206.219	-20409.511	3.264	-69217.098816
553	-21202.090	-20403.227	11.091	-235152.380190
P41	-21211.517	-20398.420	11.618	-246435.404506
P40	-21224.933	-20391.609	3.041	-64545.021253
P39	-21227.199	-20395.379	-9.030	191681.606970
P38	-21230.347	-20400.639	-9.057	192283.252779
P37	-21232.647	-20404.436	-7.442	158013.358974
27	-21225.490	-20408.081	6.638	-140894.802620
26	-21219.307	-20397.798	4.858	-103083.393406
25	-21208.668	-20403.223	-8.693	184366.950924
24	-21210.815	-20406.491	-6.288	133373.604720
合計				390.673576
合計面積				195.3367880
地積				195.33 m <sup>2</sup>

地番	3 宅地③			
NO	Xn	Yn	Yn+1-Yn-1	Xn · (Yn+1-Yn-1)
535	-21210.347	-20415.795	5.194	-110166.542318
23	-21206.219	-20409.511	9.304	-197302.661576
24	-21210.815	-20406.491	6.288	-133373.604720
25	-21208.668	-20403.223	8.693	-184366.950924
26	-21219.307	-20397.798	-4.858	103083.393406
27	-21225.490	-20408.081	-11.506	244220.487940
P36	-21223.089	-20409.304	-6.107	129609.404523
P10	-21213.432	-20414.188	-5.401	114573.746232
P9	-21212.404	-20414.705	-1.607	34088.333228
合計				365.605791
合計面積				182.8028955
地積				182.80 m <sup>2</sup>

地番	4 3028-9			
NO	Xn	Yn	Yn+1-Yn-1	Xn · (Yn+1-Yn-1)
P80	-21205.926	-20387.725	-7.954	168671.935404
551	-21195.934	-20392.963	-2.603	55173.016202
554	-21194.406	-20390.328	7.659	-162327.955554
P81	-21203.989	-20385.304	5.319	-112784.017491
P95	-21204.531	-20385.009	-2.421	51336.169551
合計				69.148112
合計面積				34.5740560
地積				34.57 m <sup>2</sup>

※確定面積ではありません。面積・座標が変更となる場合がありますので、ご了承ください。