

種別	売地		
価格	7,400 万円		3.3㎡ 単価
	6万円		
所在地	熊本市北区植木町岩野		
交通	「上岩野」バス停 徒歩約 6分		
土地面積	1. 公簿 4099㎡ (1239.94坪)		
	2. 実測		
私道負担	なし		
土地権利	所有権		
都市計画	市街化調整区域(集落内開発指定区域)		
地目	田(雑種地へ変更予定)	用途地域	—
建ぺい率		容積率	
他の法令制限			
接道状況	南東側 公道 幅員約 5m		
設備	上・下水道 …なし		
引渡条件	現状渡し		
現況	更地	引渡し	相談
小学校	山東小学校	中学校	五霊中学校
備考	※利用用途により開発許可が必要となります。		

<h1>有限会社 クリエイト</h1>	熊本県知事(8)第3505号 TEL: 096-385-7758 FAX: 096-387-3117 〒862-0925 熊本市東区保田窪本町4番32号 E-mail: info@create-toho.com		取引態様	媒介	手数料	分かれ
	情報公開日			物件番号		

地 番 別 座 標 一 覧 表

No.	点 名	日本測地系座標		辺 長
		X 座 標	Y 座 標	
[植木町 岩野 1274]				
1.	17286	-10314.510	-27985.639	19.949
2.	17282	-10330.652	-27997.361	0.718
3.	17281	-10330.389	-27998.029	17.604
4.	17284	-10323.757	-28014.336	1.638
5.	17253	-10322.121	-28014.408	4.354
6.	17252	-10317.820	-28013.732	9.032
7.	17251	-10309.079	-28011.457	8.786
8.	17285	-10301.744	-28006.620	24.560
		面積 = 487.428m ²		
[植木町 岩野 1269-1]				
1.	17293	-10297.373	-27967.579	19.971
2.	17288	-10314.719	-27977.476	31.501
3.	17250	-10298.354	-28004.392	10.792
4.	17249	-10290.498	-27996.992	8.334
5.	17248	-10286.627	-27989.611	24.513
		面積 = 537.697m ²		
[植木町 岩野 1270]				
1.	17291	-10326.518	-27958.039	4.098
2.	17290	-10329.792	-27960.504	3.340
3.	17289	-10328.055	-27963.357	21.295
4.	17287	-10316.995	-27981.555	4.781
5.	17286	-10314.510	-27985.639	24.560
6.	17285	-10301.744	-28006.620	4.057
7.	17250	-10298.354	-28004.392	31.501
8.	17288	-10314.719	-27977.476	22.738
		面積 = 219.869m ²		
[植木町 岩野 1269-2]				
1.	17293	-10297.373	-27967.579	24.427
2.	17292	-10308.081	-27945.624	3.582
3.	17031	-10311.184	-27947.413	14.078
4.	17029	-10322.857	-27955.282	4.583
5.	17291	-10326.518	-27958.039	22.738
6.	17288	-10314.719	-27977.476	19.971
		面積 = 500.284m ²		
[植木町 岩野 1263-2]				
1.	17038	-10269.343	-27915.111	10.005
2.	17036	-10276.138	-27922.455	5.148
3.	17294	-10279.833	-27926.039	11.875
4.	17295	-10270.254	-27933.057	3.771
5.	17296	-10267.206	-27935.277	20.279
		面積 = 116.119m ²		
√	[植木町 岩野 1267-2]			
1.	17294	-10279.833	-27926.039	7.185
2.	30055	-10284.980	-27931.052	19.764
3.	30054	-10269.037	-27942.733	9.752
4.	17295	-10270.254	-27933.057	11.875
		面積 = 112.095m ²		
[植木町 岩野 1267-1]				
1.	17245	-10264.008	-27982.730	40.312
2.	30054	-10269.037	-27942.733	19.764
3.	30055	-10284.980	-27931.052	4.903

地 番 別 座 標 一 覧 表

No.	点 名	日本測地系座標		辺 長
		X 座 標	Y 座 標	
4.	17034	-10288.492	-27934.474	22.540
5.	17292	-10308.081	-27945.624	24.427
6.	17293	-10297.373	-27967.579	24.513
7.	17248	-10286.627	-27989.611	8.097
8.	17247	-10279.680	-27985.452	5.264
9.	17246	-10274.593	-27984.098	10.673
		面積 = 1,569.702m ²		

✓ [植木町 岩野 1264-1]

1.	17299	-10246.406	-27924.033	21.371
2.	17300	-10258.580	-27941.598	22.018
3.	17311	-10240.841	-27954.641	23.509
4.	17310	-10231.826	-27932.929	17.080
		面積 = 433.565m ²		

✓ [植木町 岩野 1263-1]

1.	17297	-10266.809	-27911.691	4.256
2.	17038	-10269.343	-27915.111	20.279
3.	17296	-10267.206	-27935.277	10.694
4.	17300	-10258.580	-27941.598	21.371
5.	17299	-10246.406	-27924.033	9.538
6.	17298	-10254.553	-27919.074	14.308
		面積 = 386.815m ²		

✓ [植木町 岩野 1263-3]

1.	17301	-10250.959	-27887.947	4.561
2.	17042	-10253.317	-27891.851	16.204
3.	17040	-10262.156	-27905.432	7.799
4.	17297	-10266.809	-27911.691	14.308
5.	17298	-10254.553	-27919.074	28.455
6.	17302	-10239.735	-27894.782	13.141
		面積 = 384.101m ²		

✓ [植木町 岩野 1265-1]

1.	17245	-10264.008	-27982.730	6.020
2.	17244	-10258.107	-27981.541	7.430
3.	17243	-10250.705	-27982.187	0.855
4.	17242	-10249.966	-27982.617	7.877
5.	17317	-10242.605	-27979.814	10.127
6.	17316	-10237.110	-27971.307	17.079
7.	17311	-10240.841	-27954.641	22.018
8.	17300	-10258.580	-27941.598	10.694
9.	17296	-10267.206	-27935.277	3.771
10.	17295	-10270.254	-27933.057	9.752
11.	30054	-10269.037	-27942.733	40.312
		面積 = 1,001.910m ²		

✓ [植木町 岩野 1257]

1.	17319	-10239.910	-27986.863	15.697
2.	17315	-10235.192	-27971.892	2.005
3.	17316	-10237.110	-27971.307	10.127
4.	17317	-10242.605	-27979.814	7.877
5.	17242	-10249.966	-27982.617	2.295
6.	17219	-10250.902	-27984.712	2.018
7.	17318	-10251.287	-27986.693	11.378
		面積 = 100.111m ²		

[植木町 岩野 1271]

地 番 別 座 標 一 覧 表

No.	点 名	日本測地系座標		辺 長
		X 座 標	Y 座 標	
4.	17171	-10185.828	-28050.638	12.885
5.	17169	-10198.680	-28049.723	20.376
6.	17168	-10219.054	-28049.453	14.310
7.	17166	-10220.619	-28063.677	7.574
8.	17275	-10220.753	-28071.250	2.626
9.	17274	-10218.130	-28071.378	24.098
		面積 = 657.131m ²		
[植木町 岩野 1238-1]				
1.	18182	-10167.022	-28067.033	3.802
2.	22100	-10168.242	-28063.432	20.167
3.	17175	-10188.243	-28060.852	6.183
4.	17177	-10191.417	-28066.158	5.843
5.	17179	-10192.694	-28071.860	12.377
6.	17180	-10192.393	-28084.233	30.652
		面積 = 330.202m ²		
[植木町 岩野 1235-1]				
1.	17324	-10221.688	-28043.742	29.756
2.	17323	-10251.424	-28042.655	4.464
3.	17235	-10252.599	-28046.962	13.576
4.	17236	-10256.739	-28059.891	4.082
5.	17237	-10258.921	-28063.341	2.366
6.	18157	-10260.967	-28064.529	11.988
7.	18160	-10256.078	-28075.475	2.668
8.	18165	-10254.118	-28077.285	2.811
9.	18166	-10251.612	-28078.558	3.335
10.	18167	-10248.372	-28079.347	25.323
11.	18168	-10223.419	-28083.661	20.125
12.	17167	-10222.535	-28063.555	14.093
13.	17183	-10221.184	-28049.527	5.807
		面積 = 1,271.100m ²		
[植木町 岩野 1257]				
1.	17319	-10239.910	-27986.863	15.697
2.	17315	-10235.192	-27971.892	2.005
3.	17316	-10237.110	-27971.307	10.127
4.	17317	-10242.605	-27979.814	7.877
5.	17242	-10249.966	-27982.617	2.295
6.	17219	-10250.902	-27984.712	2.018
7.	17318	-10251.287	-27986.693	11.378
		面積 = 100.111m ²		
✓ [植木町 岩野 1256]				
1.	17315	-10235.192	-27971.892	15.697
2.	17319	-10239.910	-27986.863	12.825
3.	17320	-10227.086	-27987.041	3.679
4.	17190	-10227.407	-27983.376	8.068
5.	17195	-10226.272	-27975.388	0.657
6.	17314	-10226.075	-27974.761	9.558
		面積 = 149.588m ²		
[植木町 岩野 1231]				
1.	17320	-10227.086	-27987.041	12.825
2.	17319	-10239.910	-27986.863	11.378
3.	17318	-10251.287	-27986.693	2.008
4.	17220	-10251.667	-27988.665	2.531
5.	17221	-10251.586	-27991.195	2.350

地 番 別 座 標 一 覧 表

No.	点 名	日本測地系座標		辺 長
		X 座 標	Y 座 標	
6.	17222	-10251.207	-27993.514	7.990
7.	17223	-10251.220	-28001.504	8.553
8.	17224	-10249.744	-28009.929	1.885
9.	17225	-10249.689	-28011.813	1.981
10.	17226	-10250.193	-28013.729	1.669
11.	17227	-10250.692	-28015.322	1.700
12.	17322	-10250.812	-28017.018	0.896
13.	17228	-10250.884	-28017.911	4.838
14.	17229	-10250.089	-28022.683	4.253
15.	17230	-10250.045	-28026.936	4.293
16.	17231	-10250.846	-28031.154	3.186
17.	17232	-10250.781	-28034.339	4.265
18.	17233	-10250.291	-28038.576	3.809
19.	17234	-10251.305	-28042.248	0.424
20.	17323	-10251.424	-28042.655	29.756
21.	17324	-10221.688	-28043.742	24.478
22.	17184	-10223.812	-28019.356	1.384
23.	17321	-10224.048	-28017.992	0.606
24.	17185	-10224.144	-28017.394	10.462
25.	17189	-10225.249	-28006.991	20.034
		面積 = 1,482.278m ²		
✓ [植木町 岩野 1255]				
1.	17313	-10221.833	-27960.615	9.355
2.	17312	-10230.758	-27957.811	10.570
3.	17311	-10240.841	-27954.641	17.079
4.	17316	-10237.110	-27971.307	2.005
5.	17315	-10235.192	-27971.892	9.558
6.	17314	-10226.075	-27974.761	14.768
		面積 = 232.531m ²		
✓ [植木町 岩野 1259]				
1.	17311	-10240.841	-27954.641	10.570
2.	17312	-10230.758	-27957.811	32.152
3.	17308	-10221.067	-27927.154	1.005
4.	17201	-10221.996	-27926.771	6.711
5.	17309	-10228.198	-27924.207	9.446
6.	17310	-10231.826	-27932.929	23.509
		面積 = 297.127m ²		
✓ [植木町 岩野 1254]				
1.	17308	-10221.067	-27927.154	32.152
2.	17312	-10230.758	-27957.811	9.355
3.	17313	-10221.833	-27960.615	22.297
4.	17196	-10215.412	-27939.263	9.038
5.	17199	-10212.209	-27930.812	9.584
		面積 = 292.930m ²		
[植木町 岩野 1260-1]				
1.	17305	-10221.939	-27893.444	29.496
2.	17307	-10233.238	-27920.690	12.649
3.	17200	-10221.552	-27925.530	10.678
4.	17198	-10211.685	-27929.613	2.304
5.	17205	-10210.816	-27927.479	23.444
6.	17202	-10203.706	-27905.139	6.213
7.	17089	-10203.240	-27898.943	3.434
8.	17088	-10206.455	-27897.735	0.970
9.	17068	-10207.422	-27897.653	12.417

地 番 別 座 標 一 覧 表

No.	点 名	日本測地系座標		辺 長
		X 座 標	Y 座 標	
10.	17066	-10219.420	-27894.453	2.714
		面積 = 674.146m ²		

[植木町 岩野 1261-1]

1.	17304	-10230.289	-27888.941	10.377
2.	17303	-10232.754	-27899.021	21.768
3.	17306	-10237.964	-27920.156	10.573
4.	17309	-10228.198	-27924.207	6.711
5.	17201	-10221.996	-27926.771	1.318
6.	17200	-10221.552	-27925.530	12.649
7.	17307	-10233.238	-27920.690	29.496
8.	17305	-10221.939	-27893.444	0.747
9.	17064	-10222.641	-27893.188	8.748
		面積 = 234.016m ²		

√ [植木町 岩野 1264-2]

1.	17302	-10239.735	-27894.782	28.455
2.	17298	-10254.553	-27919.074	9.538
3.	17299	-10246.406	-27924.033	17.080
4.	17310	-10231.826	-27932.929	9.446
5.	17309	-10228.198	-27924.207	10.573
6.	17306	-10237.964	-27920.156	21.768
7.	17303	-10232.754	-27899.021	8.167
		面積 = 446.797m ²		

√ [植木町 岩野 1262-1]

1.	17303	-10232.754	-27899.021	10.377
2.	17304	-10230.289	-27888.941	9.860
3.	17062	-10238.904	-27884.146	2.174
4.	17049	-10240.800	-27883.082	4.468
5.	17048	-10245.188	-27882.239	1.514
6.	17047	-10246.684	-27882.470	2.654
7.	17046	-10248.603	-27884.303	3.931
8.	17043	-10250.745	-27887.599	0.409
9.	17301	-10250.959	-27887.947	13.141
10.	17302	-10239.735	-27894.782	8.167
		面積 = 180.678m ²		

[その他の座標]

☒根点	V00V002-40-01	-10194.939	-28085.557	
☒根点	V00W00012-11	-10260.310	-28061.733	
☒根点	V00W00012-12	-10237.235	-28085.713	
☒根点	V00W00021-01	-10175.404	-27930.792	
☒根点	V00W00021-02	-10182.754	-27961.401	
☒根点	V00W00021-03	-10186.360	-27987.993	
☒根点	V00W00021-04	-10179.529	-28002.444	
☒根点	V00W00021-05	-10176.560	-28016.878	
☒根点	V00W00021-06	-10148.572	-28037.352	
☒根点	V00W00021-07	-10143.026	-28051.311	
☒根点	V00W00021-08	-10132.706	-28065.636	
☒根点	V00W00021-09	-10125.488	-28084.535	
☒根点	V00W00022-11	-10105.103	-27972.278	
☒根点	V00W00022-12	-10127.956	-27948.785	
☒根点	V00W00022-13	-10135.035	-27927.534	
☒根点	V00W00022-14	-10139.159	-27905.925	
☒根点	V00W00022-15	-10127.690	-27879.300	
☒根点	V00W00022-16	-10146.114	-27879.205	
☒根点	V00W00025-01	-10211.889	-27938.687	

1601063

平成14年3月18日登記

地番 1262-3, 1262-1

土地の所在 鹿本郡植木町大字岩野字前田

熊本市植木町

WW14-9

1262-1 → -1, -3

求積表

地番 ③ 1262-3				
NO.	X _n	Y _n	X _n · (Y _{n+1} - Y _{n-1})	距離
17046	-10248.603	-27884.303	-30069.401202	1.313
17047	-10246.684	-27882.470	-21149.155776	2.654
17048	-10245.188	-27882.239	6270.055056	1.514
17049	-10240.800	-27883.082	19529.205600	4.468
17062	-10238.904	-27884.146	59989.738536	2.174
17304	-10230.289	-27888.941	51693.650317	9.860
26P	-10230.352	-27889.199	-11038.549808	0.266
25	-10233.321	-27887.862	-25235.369586	3.256
24	-10236.381	-27886.733	-20882.217240	3.262
23	-10239.514	-27885.822	-16372.982886	3.263
NO.13L	-10242.704	-27885.134	-10119.791552	3.263
SP.7L	-10244.607	-27884.834	-5767.713741	1.927
21	-10247.346	-27884.571	5840.987220	2.752
20P	-10249.319	-27885.404	-2746.817492	2.142
倍面積			-58.362554	
面積			29.1812770	
地積			29.18	m ²

地番 ④ 1262-1		
公簿	合計面積	残地
180.6775245	29.1812770	151.4962475
	地積	151.49 m ²

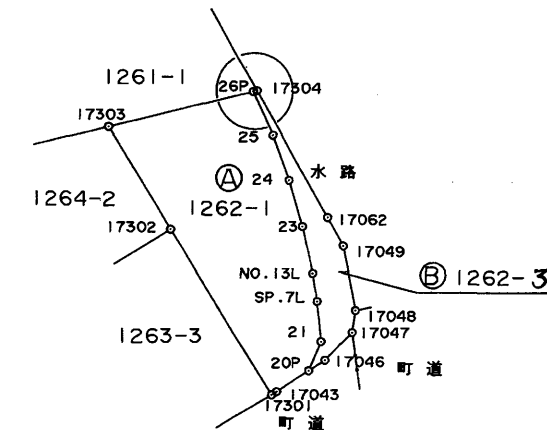
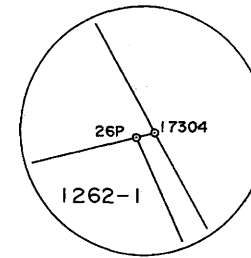
使用機種名： 福井コンピューター BULE TREND
 計算公式：面積 = Σ { X_n · (Y_{n+1} - Y_{n-1}) } / 2

引照点	X座標	Y座標	距離	名称	標識
WW14-8	-10199.748	-27894.336	37.042	地籍図根多角点	金属鉄
WW14-9	-10165.883	-27909.346	37.042	地籍図根多角点	金属鉄

引照点	境界点	X座標	Y座標	距離	夾角
WW14-8	20P	-10249.319	-27885.404	50.369	193°41'25"
WW14-8	26P	-10230.352	-27889.199	31.032	194°22'33"
WW14-9	20P	-10249.319	-27885.404	86.803	7°53'37"
WW14-9	26P	-10230.352	-27889.199	67.544	6°33'00"

残地座標リスト			
点名	X座標	Y座標	距離
26P	-10230.352	-27889.199	
17303	-10232.754	-27899.021	10.111
17302	-10239.735	-27894.782	8.167
17301	-10250.959	-27887.947	13.141
17043	-10250.745	-27887.599	0.409
20P	-10249.319	-27885.404	2.618

拡大図 1/100



凡	例
●	金属鉄

作製者 熊本市石原町645-1 植木町役場 建設課 用地係
 (株)オークスコンサルタンツ 田中 隆幸
 測量士 三浦 省三 (平成14年 / 月 / 日作製)

申請人 所有者 橋 積久男
 代位囑託者 植木町長 富田 元邦
 縮尺 1 / 500

(1) 平成24年8月24日
この図面に記録されている土地の全部又は一部についてその所在又は地番が変更された。
上記の日付は、この図面に変更内容を記録した日付である。