

種別	売地		
価格	4,120万円	3.3㎡単価 @12万円	
所在地	合志市福原字村廻992番		
交通	「福原」バス停 徒歩約4分		
土地面積	1. 公簿 1,135㎡ (343.33坪) 2. 実測		
私道負担	無		
土地権利	所有権		
都市計画	市街化調整区域 (集落内開発区域)		
地目	雑種地	用途地域	—
建ぺい率	70%	容積率	200%
他の法令制限	埋蔵文化財包蔵地周辺 (出分城跡)		
接道状況	北東側 公道 幅員 約9m		
設備	上下水道...前面あり (宅内引込み 無)		
引渡条件	現況渡し		
現況	更地	引渡し	相談
小学校	合志小学校	中学校	合志中学校
備考	※買主にて開発許可を取得する必要があります。		
	開発許可申請費用及び土地造成工事費用等は買主負担となります。		

有限会社 クリエイト

熊本県知事(8)第3505号
 〒862-0925 熊本市保田窪本町4番32号
 TEL:096-385-7759 FAX:096-387-3117
 E-mail:info@create-toho.com

取引態様	媒介	手数料	
情報公開日		物件番号	

平面直角座標系Ⅱ系

地番	992	地積測量図
土地の所在	合志市福原字村廻	

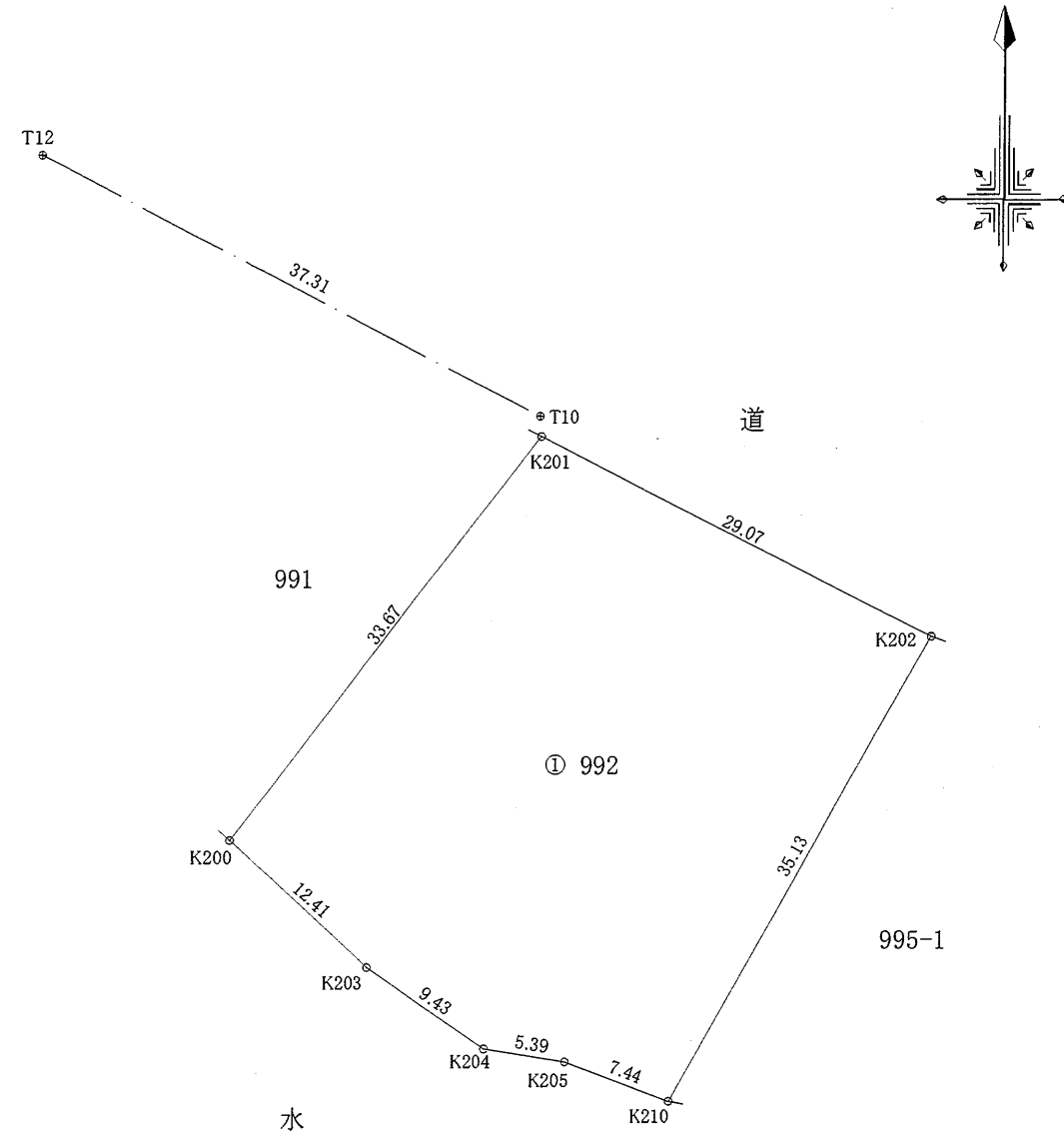
求積表

地番		① 992				
測点名	境界標種	X座標	Y座標	$X_{n+1}-X_{n-1}$	$Y(X_{n+1}-X_{n-1})$	
K201	新・普・プラ杭	-12142.783	-18311.707	13.405	-245468.432335	
K202	既・普・コン杭	-12155.992	-18285.810	-43.790	800735.619900	
K210	既・普・コン杭	-12186.573	-18303.102	-27.984	512194.006368	
K205	新・普・プラ杭	-12183.976	-18310.076	3.443	-63041.591668	
K204	新・普・プラ杭	-12183.130	-18315.408	6.206	-113665.422048	
K203	新・普・プラ杭	-12177.770	-18323.173	13.733	-251632.134809	
K200	新・普・プラ杭	-12169.397	-18332.345	34.987	-641393.754515	
倍面積						-2271.709107
面積						1135.8545535
地積						1135.85 m ²

本測量図に使用した与点一覧

世界測地系Ⅱ系

点名	杭種	X座標	Y座標	備考
1462	金属板	-12157.685	-18278.274	合志地区基準点
1461	金属板	-12039.794	-18496.005	合志地区基準点
T10	金属釘	-12141.468	-18311.800	引照点
T12	金属釘	-12124.300	-18344.936	引照点



作製者	熊本市東区保田窪本町4番32号 土地家屋調査士 原本尚 泰	(令和5年7月2日測量) (令和5年7月3日作製)	申請人	合同会社 受米 代表社員 坂本一幸	1/500
-----	----------------------------------	------------------------------	-----	-------------------	-------